

Solar- Energie



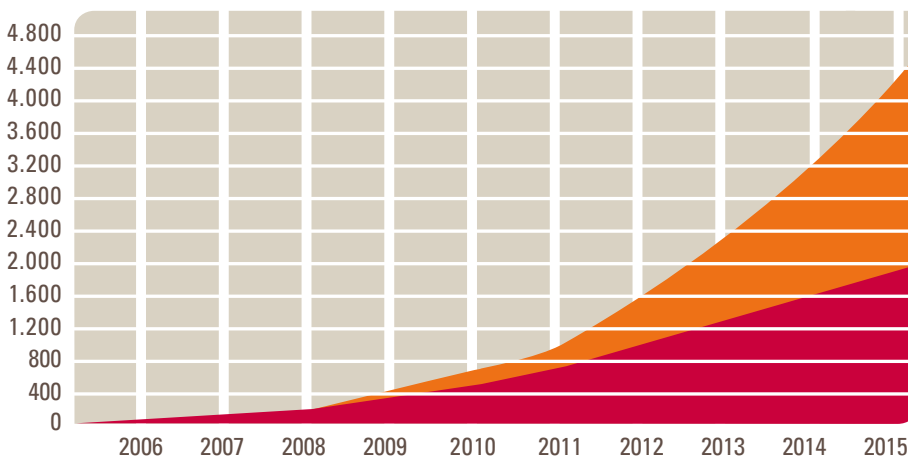
Nutzen Sie das Potenzial der Sonne

Der Weg ins solare Zeitalter ist für eine umweltschonende Energieversorgung ohne Alternative. Das Potenzial ist immens: Die Sonne strahlt jeden Tag ein Vielfaches des Energiebedarfs der Weltbevölkerung auf die Erde. Allein für Deutschland erwartet die Solarbranche mindestens eine Verdreifachung der installierten Photovoltaikleistung bis 2020.

Ende 2010 waren in Deutschland Photovoltaikanlagen mit einer Leistung von über 17.000 Megawatt installiert. Damit deckt die solare Stromproduktion den Jahresbedarf von etwa vier Millionen Drei-Personen-Haushalten. Solarstrom trägt damit schon heute – insbesondere zur Mittagszeit – Stromlasten, die sonst durch Gas- oder Kohlekraftwerke abgedeckt werden müssten. Nutzen Sie mit juwi die vielfältigen Anwendungsmöglichkeiten, die es im Photovoltaikbereich gibt: kleine und mittelgroße Dachanlagen auf Häusern und Hallen, solare Carports, Inselsysteme für die netzferne Stromversorgung oder großflächige Solarkraftwerke im Megawattbereich auf industriellen Dachflächen oder Freiflächen-Arealen. Das schützt das Klima, und Sie freuen sich über sichere Einnahmen aus Pachtzahlungen oder aus der Einspeisevergütung, die das Erneuerbare-Energien-Gesetz garantiert.

➔ Solarstromprojekte von juwi

Megawatt



 Deutschland  Ausland

Weltweit hat juwi über 1.500 Photovoltaikanlagen mit einer Gesamtleistung von mehr als 800 Megawatt projektiert. Bis zum Jahr 2015 wird juwi seine Gesamtkapazität auf über 4.500 Megawatt erhöhen.



Gute Gründe

juwi sorgt mit professionellem Management dafür, dass alle Projektpartner vom Bau einer Photovoltaikanlage profitieren: Dach- oder Grundstückseigentümer erhalten Pachtzahlungen, Kommunen steigende Steuereinnahmen. Investoren wählen eine lukrative und risikoarme Geldanlage, da der Rohstoff Sonne kostenlos und unabhängig von konjunkturellen Schwankungen zur Verfügung steht. Großhändler und Installateure profitieren von günstigen Konditionen, wenn sie Module, Wechselrichter und andere PV-Komponenten über juwi beziehen. Setzen Sie mit uns auf das positive Image einer sauberen, klimafreundlichen Stromerzeugung.



Sauberen Solarstrom in großem Stil produziert die Dachanlage auf dem Logistikzentrum des Reifenherstellers Goodyear Dunlop in Philippsburg (Baden-Württemberg).

Die Stärken von juwi

- Langjährige Erfahrung bei der Projektierung von Photovoltaikanlagen unterschiedlicher Größe im In- und Ausland
- Breite Kompetenz über alle Dienstleistungsbereiche hinweg, alle Leistungen aus einer Hand
- Gute Preiskonditionen durch langfristige Kooperationen und Verträge mit Modulherstellern und Komponentenlieferanten
- Vertrauensvolle Geschäftsbeziehungen zu Banken und Investoren
- Hohe Kundenzufriedenheit bei technischer und kaufmännischer Betriebsführung

juwi begleitet Sie – von A bis Z



Unsere Mitarbeiter setzen für Sie alle Hebel in Bewegung, um auf Ihre konkreten Vorstellungen einzugehen. Egal, ob Sie Ihr Dach oder eine große Freifläche für eine Photovoltaikanlage verpachten, selbst eine PV-Anlage bauen möchten oder als Investor ein attraktives Projekt suchen. Das Spektrum ist breit, die Vielfalt der Dienstleistungen groß. Welche Verträge werden mit wem geschlossen? Wie fügt sich die Solarenergie in ein kommunales Energiekonzept ein? Wir beraten Sie umfassend und begleiten Sie von der ersten Idee bis zur betriebsbereiten Anlage.

Am Anfang eines Photovoltaikprojektes steht die Suche nach einer geeigneten, verschattungsfreien Fläche. Trägt das Dach die Last der Module, wird es in absehbarer Zeit saniert? Auch bei Freiflächenanlagen ist die Wahl des Standorts entscheidend. Besonders geeignet sind versiegelte Flächen oder militärische und industrielle Konversionsflächen. juwi holt Ertragsgutachten ein, prüft Regionalpläne und Möglichkeiten für den Netzanschluss der Anlage. Wir klären zudem alle eigentumsrechtlichen Fragen. Wir behalten immer den Überblick und wählen die Projekte so aus, dass für alle Beteiligten ein optimaler Nutzen entsteht.

Konkret wird es dann für Standorte mit Aussicht auf profitable Erträge. Wir erstellen Anlagenkonzepte, kümmern uns um Pachtverträge und Baugenehmigungen. Stehen bei Großprojekten unterschiedliche Standpunkte – beispielsweise von Wirtschaftsförderern und Naturschützern – einander gegenüber, organisieren wir Kompromisse. Maßgeschneidert auf die Gegebenheiten vor Ort werden Anzahl und Art der Module und die Montagesysteme festgelegt. Auch der genaue Ablauf der Installation wird detailliert ausgearbeitet. Über den gesamten Projektverlauf hinweg sind wir Ihr Ansprechpartner – bis die Solaranlage zuverlässig sauberen Strom produziert.



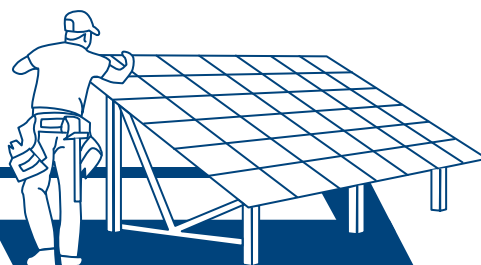
Naturschützer /
Bürgerinitiativen



Grundstücksbesitzer /
Landwirte



Lokale Wirtschaft /
Energieversorger



Finanzierung

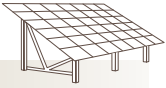
Wir optimieren die Wirtschaftlichkeit eines Projektes auf allen Ebenen: Rahmenverträge etwa mit renommierten Herstellern wie First Solar, SMA oder Schletter garantieren modernste Technik zu günstigen Preisen. Bei Großanlagen unterstützen wir Sie auch in allen Fragen der Finanzierung. Unsere Experten handeln mit den Banken optimale Kreditkonditionen aus. Von diesen Vorteilen profitieren Sie auch, wenn Sie als Projekteigentümer juwi beauftragen, für Sie eine Anlage schlüsselfertig zu bauen. Wenn gewünscht, kümmern wir uns hier ebenfalls um die Finanzierung des Projektes und die Suche nach privaten oder institutionellen Investoren.

Realisierung

Bei der Mehrzahl der Projekte koordinieren wir alle Aktivitäten während der Bauphase. Module, Montagesysteme, Wechselrichter und ggf. Transformatoren werden angeliefert, zusammengefügt und verkabelt. Mit dem Anschluss ans Stromnetz nimmt juwi die Anlage in Betrieb. Positiver Nebeneffekt bei großen Anlagen: Indem wir Unternehmen aus der Region beauftragen, leisten wir regelmäßig einen Beitrag zur Wertschöpfung vor Ort. Ergänzend zur Planung und Projektierung liefern wir Ihnen, wenn gewünscht, einzelne Komponenten für Ihre Anlage und ermöglichen Ihnen so eine Realisierung mit hochwertigen Bauteilen.

Betriebsführung

Nach der Inbetriebnahme bleiben wir Ihr Ansprechpartner. Unsere Servicetechniker führen regelmäßig Inspektionen und bei Bedarf Reparaturen durch, auf Wunsch kontrollieren wir Ihre Anlage per Fernüberwachung. Durch den reibungslosen Betrieb sichern wir die Wirtschaftlichkeit der Anlage über eine Laufzeit von 20 Jahren und mehr. Für Großkraftwerke führt unsere kaufmännische Betriebsführung auf Wunsch Buch für Sie. Wir erstellen Rechnungen und Jahresberichte, überwachen den Zahlungsverkehr und schließen Verträge mit Eigentümern, Banken und Versicherungen ab – immer mit dem Ziel minimaler Kosten und maximaler Erträge.



Photovoltaik im Kraftwerksmaßstab

Mit leistungsstarken Solarkraftwerken treibt juwi den Ausbau der regenerativen Energieversorgung verstärkt voran. Wir planen, bauen und betreiben Großanlagen auf Freiflächen und Industriehallen. Die Stromproduktion entspricht in diesem Fall häufig dem Jahresbedarf ganzer Dörfer oder Kleinstädte.



Photovoltaik im großen Stil: die Solaranlage oberhalb der Mosel bei Mehring.

Projektentwicklung mit Qualität

Insbesondere für Kommunen, Unternehmen und Landwirte ist die Nutzung großer Flächen attraktiv. Für den Bau und Betrieb dieser Großanlagen suchen wir in Deutschland und in zahlreichen Auslandsmärkten stets geeignete Standorte: Freiflächen pachten wir ab einer Größe von 35.000 Quadratmetern, große Dächer ab 3.000 Quadratmetern. Ehemalige Flugplätze, militärische und industrielle Konversionsflächen, Müll- und Bauschuttdeponien sowie Flächen entlang von Autobahnen und Schienen sind besonders gut geeignet, um sie für die Produktion von sauberem, preisgünstigen Strom zu nutzen. Für alle Anlagen übernimmt juwi das komplette Projektmanagement – von

der Standort- und Flächenakquise bis zur Betriebsführung. Nicht zu vergessen: juwi sorgt dafür, dass die Zahlen stimmen. Investoren erzielen mit solarer Stromproduktion beste Renditen. Das deutsche Erneuerbare-Energien-Gesetz und ähnliche Regelungen in anderen Ländern garantieren sichere Einnahmen. Auch der technologische Fortschritt bringt die Solarenergie voran: Die Wirkungsgrade der Module steigen, die Einkaufspreise sinken. Mit juwi vertrauen Sie zudem einem Partner, der mit viel Energie, Flexibilität und der Praxiserfahrung von rund 15 Jahren an neue Projekte herangeht – beste Voraussetzungen für Ihr Vorhaben und Ihre Investition.



PV-Anlagen für kleine und mittelgroße Dächer

Zusätzlich zum Bau von Großkraftwerken plant und realisiert juwi kleine und mittlere Solaranlagen für die Dächer von Ein- oder Mehrfamilienhäusern, landwirtschaftlichen oder öffentlichen Gebäuden und Gewerbehallen.

Das eigene Dach nutzen

Verknüpfen Sie Ökologie mit Ökonomie: Durch die im Erneuerbare-Energien-Gesetz (EEG) festgelegte Einspeisevergütung erwirtschaften Sie mit Ihrer Dachanlage regelmäßige und zuverlässige Einnahmen. Sie produzieren sauberen Strom und leisten mit Ihrer eigenen Anlage einen Beitrag zum Klimaschutz.

Den Strom selbst nutzen

Wenn Sie den auf Ihrem Dach produzierten Strom nicht ins Netz einspeisen, sondern selbst nutzen, sieht das EEG eine zusätzliche Vergütung vor. Bezogen auf den Anteil des selbstgenutzten Stroms sind Strompreis-Erhöhungen für Sie dann Schnee von gestern.

Das eigene Dach verpachten

Verpachten Sie uns Ihr Dach: juwi errichtet in diesem Segment Photovoltaikanlagen bereits auf Flächen in einer Größenordnung ab 350 Quadratmetern (Schrägdach) und ab 1.000 Quadratmetern (Flachdächer). Als Betreiber kommen Unternehmen der juwi-Gruppe oder andere Investoren in Frage.

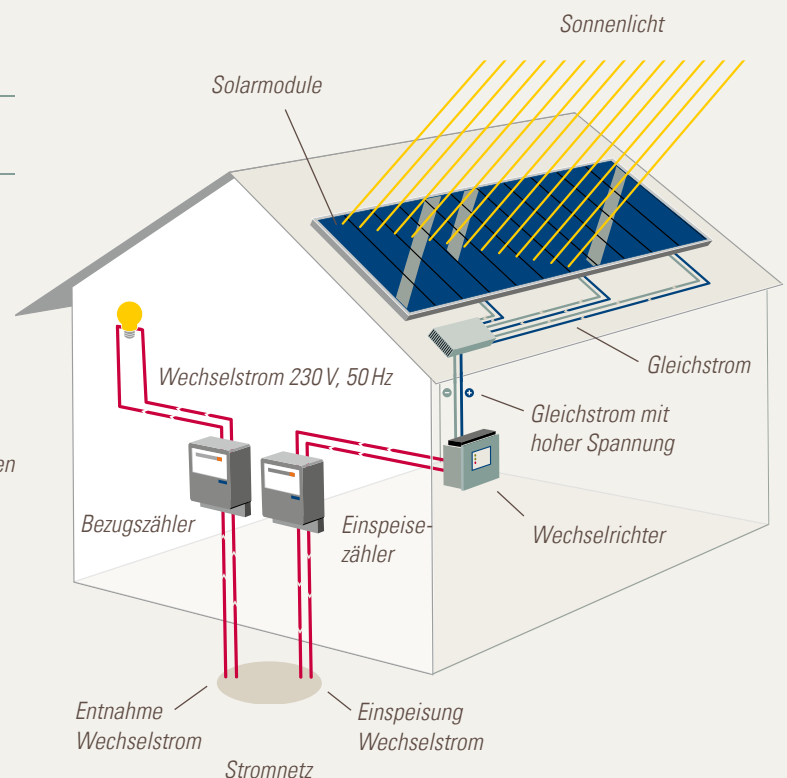
In Dachanlagen investieren

juwi bietet Ihnen schlüsselfertige Anlagen zum Kauf an. Wenn Sie kein geeignetes Dach haben, können Sie auf diesem Weg zum Betreiber einer Anlage werden. Wir warten und überwachen Ihre Anlage und sorgen so für optimale Stromerträge und Renditen.

➔ Günstiger Bezug einzelner Komponenten

Beziehen Sie Ihre Module, Wechselrichter und andere PV-Komponenten zu attraktiven Konditionen über juwi. Neben der Sicherheit, einen verlässlichen Partner an Ihrer Seite zu haben, bieten wir Ihnen folgende Vorteile:

- Qualitätsgeprüfte Komponenten
- Weltweite Belieferung
- Individuelle Projekt- und Baustellenlogistik
- Termingerechte Belieferung
- Attraktive Preise



Wir können das



Einfamilienhaus Nieder-Olm | Rheinland-Pfalz

Installierte Leistung: 6,93 kWp, Jahresertrag: ca. 6.300 kWh

Modulfläche: ca. 70 m², Module: 42 Stück (Schott)

Wechselrichter: 2 × SMA Sunny Boy 3300TL

Mit hochwertigen Modulen – egal ob polykristallin oder Dünnschicht – plant und baut juwi seit 2008 professionelle Photovoltaikanlagen auf privaten, gewerblichen und landwirtschaftlichen Gebäuden, beispielsweise auf dem dargestellten Einfamilienhaus südlich von Mainz. juwi bietet bundesweit an weiteren Standorten das Kleinanlagen-Segment an und treibt so die saubere Stromproduktion auf Dachflächen voran.



Stadion Bentegodi Verona | Italien

Installierte Leistung: 999 kWp, Jahresertrag: ca. 930.000 kWh

Modulfläche: ca. 9.600 m², Module: 13.300 Stück (First Solar)

Wechselrichter: 141 × SMC 7000 HV (SMA Solar Technology AG)

Mit dem Stadion am Bruchweg und der neuen Coface-Arena in Mainz sowie dem Stadion Bentegodi in Verona hat juwi bereits drei Fußballarenen mit einer Solaranlage ausgestattet. Architektonisch ansprechend integriert, reduziert die Anlage in Verona den CO₂-Ausstoß um jährlich 500 Tonnen. In der norditalienischen Metropole hat juwi auch auf den Großmarkthallen Veronamercato eine 1,7-Megawatt-Dachanlage installiert.



Logistikzentrum Philippsburg | Nordbaden

Installierte Leistung: ca. 7.400 kWp, Jahresertrag: ca. 7,3 Mio. kWh

Modulfläche: ca. 87.000 m², Module: 95.500 Stück (First Solar)

Wechselrichter: 10 × SMA Zentralwechselrichter

Auf dem Logistikzentrum von Goodyear Dunlop in Philippsburg bei Karlsruhe hat juwi die größte Photovoltaik-Dachanlage Deutschlands installiert. Die Module produzieren einen jährlichen Stromertrag, der dem Bedarf von rund 1.800 Haushalten entspricht. Weitere Großanlagen hat juwi auf Hallen in Muggensturm in Nordbaden (1,8 MW) und in Gundelfingen bei Augsburg (1 MW) installiert.

Referenzprojekte



Solarpark Lieberose | Brandenburg

*Installierte Leistung: ca. 70.800 kWp, Jahresertrag: ca. 71 Mio. kWh
Modulfläche: ca. 660.000 m², Module: ca. 930.000 Stück (First Solar)
Wechselrichter: 62 x SMA Wechselrichter*

Auf dem Gelände eines ehemaligen Truppenübungsplatzes nördlich von Cottbus in Brandenburg hat juwi in den Jahren 2009 und 2011 eines der größten Photovoltaikkraftwerke der Welt errichtet. Die Grundfläche entspricht mit 218 Hektar einer Größenordnung von rund 280 Fußballfeldern. Auch in den USA hat juwi mit Projekten in Texas (16 MW) und Florida (15 MW) die dort größten Freiflächenanlagen gebaut.



Carport Hettenleidelheim | Rheinland-Pfalz

*Installierte Leistung: ca. 226 kWp, Jahresertrag: ca. 220.000 kWh
Modulfläche: ca. 2.000 m², Module: ca. 2.800 (First Solar)
Wechselrichter: Power One*

Solarcarports sind zentrale Bestandteile einer auf sauberen Energiequellen basierenden Verkehrsinfrastruktur. So können die Besitzer von Parkplätzen neben der Stromproduktion attraktive Zusatznutzen erzielen – von der Reduktion von Versicherungsbeiträgen durch den Schutz vor Wittereinflüssen bis hin zur Vorreiterrolle, die zum Beispiel Autohändler im Bereich der Elektromobilität imagefördernd einnehmen.



Grundschulgebäude Mushubi | Ruanda

*Installierte Leistung: 3,69 kWp, Jahresertrag: ca. 1.460 kWh
Modulfläche: 40 m², Module: 18 (Evergreen Solar), Wechselrichter: SMA*

juwi plant und verwirklicht Projekte auch im Bereich der netzfernen Solarstromanlagen (Off-grid). Bestes Beispiel ist die Grundschule in Mushubi in Ruanda, die im Dezember 2010 in Betrieb genommen wurde. Die Anlage versorgt die Schule mit Licht, so dass auch Abendkurse für Erwachsene möglich sind. juwi hat die Anlage geplant und vollständig geliefert, installiert wurde sie von lokalen Partnern und Schülern des Nelson Mandela Education College.

Das Unternehmen



juwi wurde 1996 von Fred Jung und Matthias Willenbacher gegründet. Gemeinsam haben die Vorstände das Unternehmen mit Sitz im rheinland-pfälzischen Wörrstadt von einem Zwei-Mann-Büro zu einer weltweit tätigen Gruppe mit mehr als 1.400 Mitarbeitern und etwa 800 Millionen Euro Umsatz entwickelt. juwi bietet in allen Bereichen der erneuerbaren Energien Know-how und Dienstleistungen über die gesamte Wertschöpfungskette hinweg an – von der Planung und Akquise geeigneter Standorte und Flächen bis zur Finanzierung und Betriebsführung der Anlagen.

Im Juli 2008 hat die juwi-Gruppe in Wörrstadt ihren hochmodernen Firmensitz bezogen, der aufgrund seiner einzigartigen Energiebilanz als eines der energieeffizientesten Bürogebäude der Welt gilt. Der Komplex bietet auf ca. 17.000 Quadratmetern Platz für Arbeit und Kommunikation sowie Freiräume für Kreativität und Entspannung. Großzügige Außenanlagen für Sport und Erholung, eine Kindertagesstätte, ein Fitness- und Gymnastikraum sowie ein Andachtsraum sind Teil des Ensembles. Photovoltaikmodule auf dem Dach und an den Fassaden erzeugen über eine Fläche von rund 12.000 Quadratmetern sauberen Solarstrom. Für die Firmenphilosophie und das Gebäudekonzept wurde juwi mehrfach ausgezeichnet, unter anderem mit dem Deutschen Klimaschutzpreis 2008 und dem Clean Tech Media Award 2009. juwi hat den Gebäudekomplex bereits zweimal erweitert. Er bietet nun Platz für rund 700 Mitarbeiter. Eine erneute Ergänzung folgt 2011.



Der Energiemix von juwi

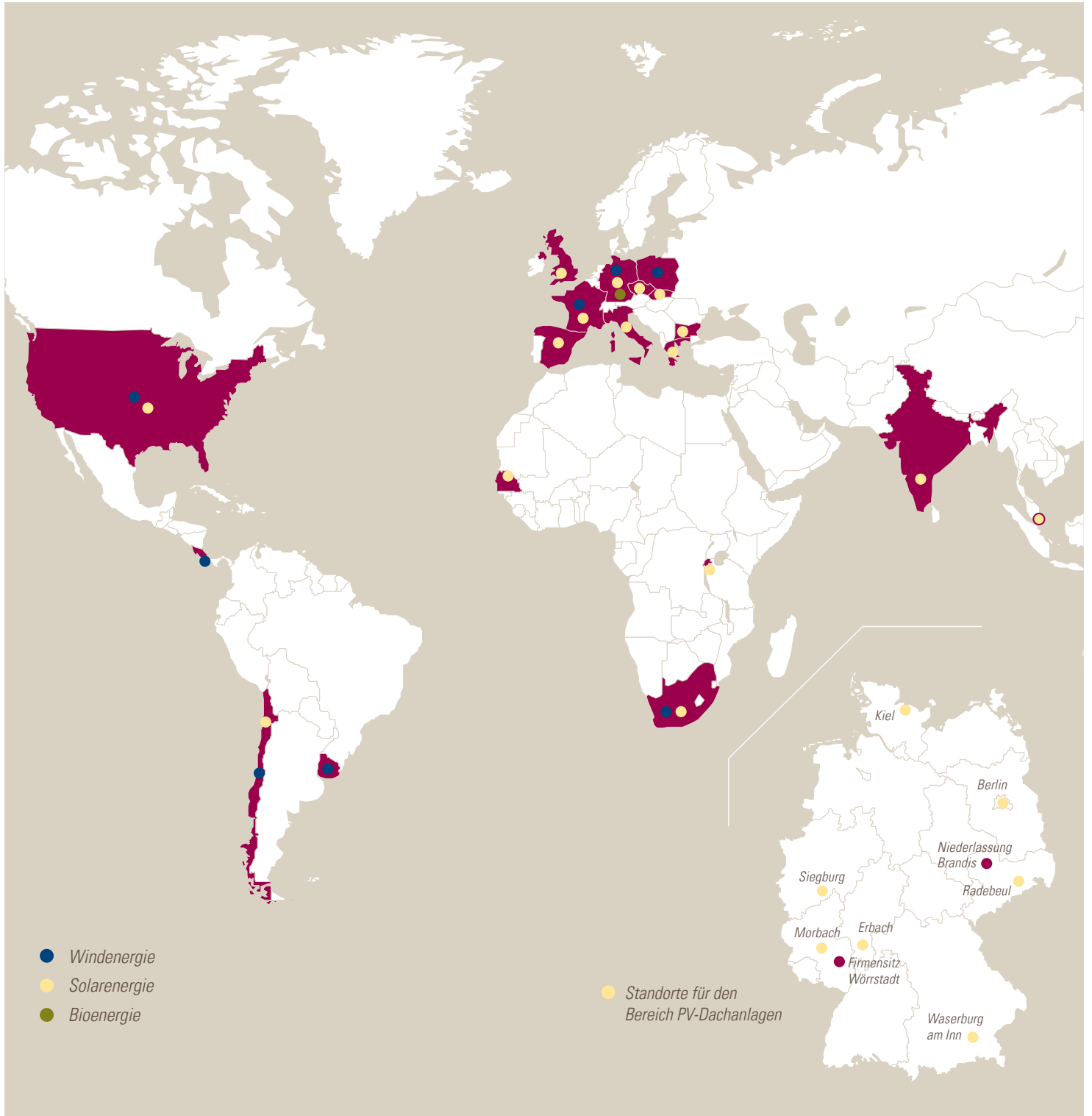
juwi ist in allen Geschäftsfeldern der erneuerbaren Energien aktiv. Im Windsektor hat juwi bis heute mehr als 480 Windräder mit einer Gesamtleistung von über 800 Megawatt realisiert. Dazu gehören Windparks in Deutschland, Frankreich, Polen, Costa Rica und den USA. Ein weiteres Standbein ist die Bioenergie. Hier projektieren die Experten der juwi-Gruppe Biogasanlagen, Heizkraftwerke, Heizwerke, Nahwärmenetze und Holzpelletieranlagen.



Das Zusammenspiel regenerativer Energieträger ermöglicht es, die Stromversorgung Schritt für Schritt komplett auf erneuerbare Quellen umzustellen. Die 100%-Vision steht im Mittelpunkt unserer Firmenphilosophie. juwi hat deswegen im Jahr 2007 die Kampagne »100% erneuerbar« ins Leben gerufen. Damit auch externe Partner – Verbände, Privatinitiativen und Unternehmen – diese Anliegen unterstützen können, sind aus dieser Kampagne heraus ein Verein und eine Stiftung gegründet worden.

Zusätzlich zu den Aktivitäten in den drei etablierten Bereichen Wind-, Solar- und Bioenergie erschließt die juwi-Gruppe neue Geschäftsfelder wie Geothermie und Wasserkraft. Ein weiteres Anliegen ist es, die regenerative Stromerzeugung für den Mobilitätssektor nutzbar zu machen. juwi unterstützt diese Entwicklung mit innovativen Konzepten, über die Sie sich im Clean Energy & Mobility Center an unserem Firmensitz informieren können.

juwi hat im Juli 2010 seine Firmengruppe um den Geschäftsbereich »Green Buildings« erweitert und plant in diesem Bereich Anlagenkonzepte für energieeffiziente Gebäudetechnik. Diese Dienstleistungen bieten wir öffentlichen Auftraggebern, gewerblichen Bauträgern und Immobilieninvestoren an, die die Versorgung ihrer Gebäude im Rahmen von Neubauten, Erweiterungen oder Sanierungen optimieren möchten. juwi rundet damit sein Angebot für eine 100 Prozent erneuerbare Energieversorgung auf ideale Weise ab.



Stand: 08/2011