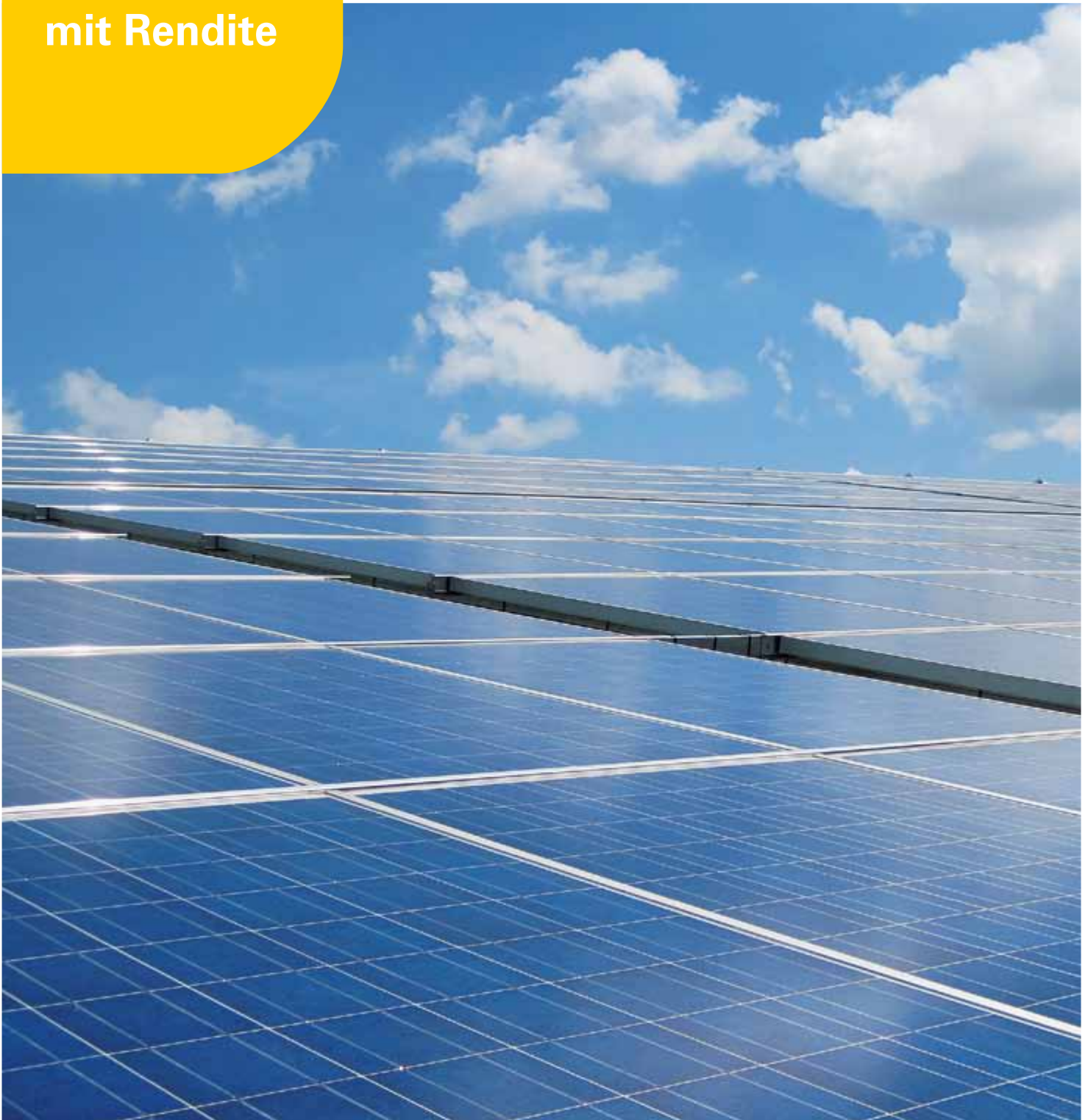


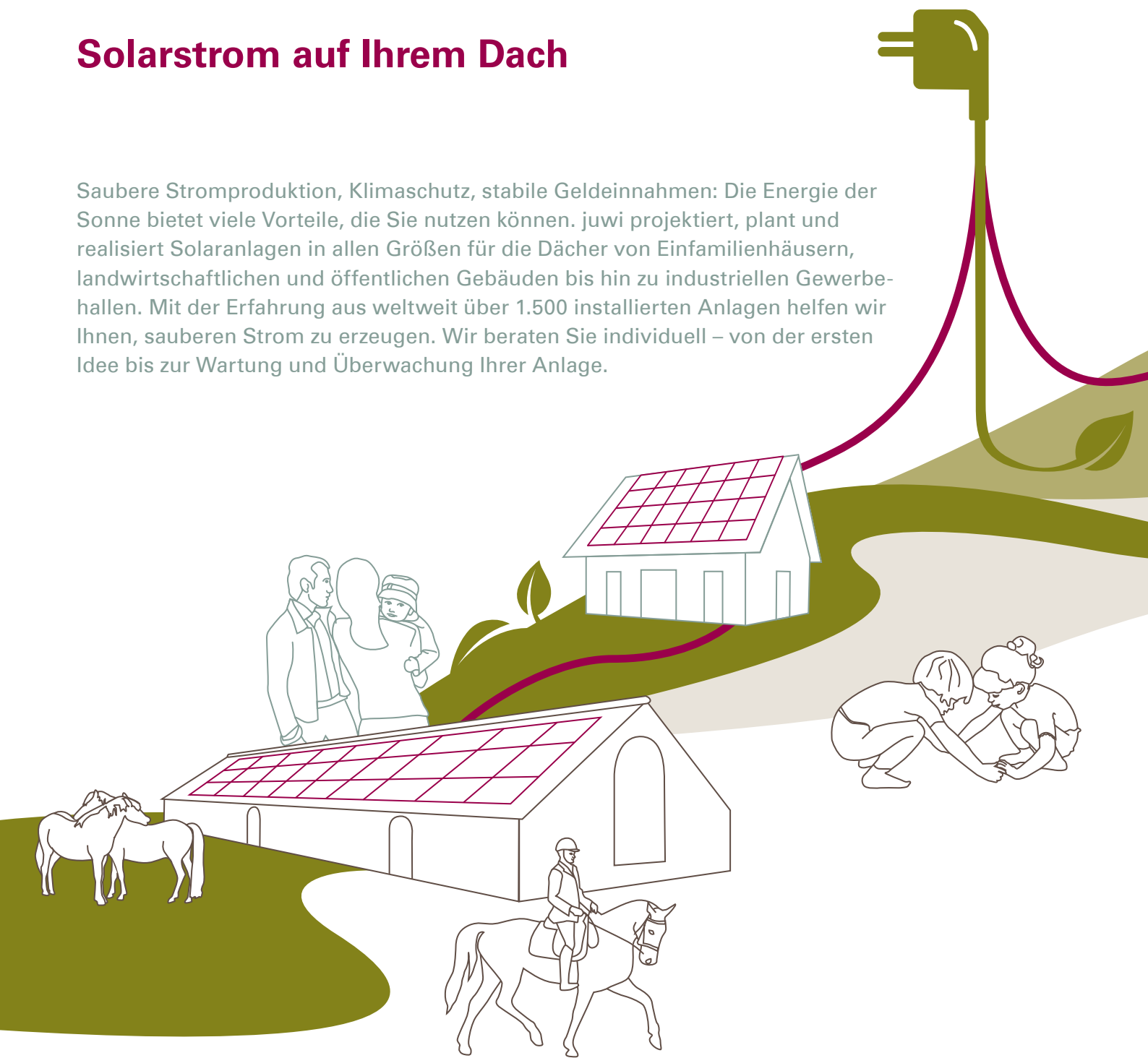
**Klimaschutz  
mit Rendite**

Photovoltaikanlagen für  
die saubere Stromproduktion  
auf Ihrem Gebäudedach



# Solarstrom auf Ihrem Dach

Saubere Stromproduktion, Klimaschutz, stabile Geldeinnahmen: Die Energie der Sonne bietet viele Vorteile, die Sie nutzen können. juwi projiziert, plant und realisiert Solaranlagen in allen Größen für die Dächer von Einfamilienhäusern, landwirtschaftlichen und öffentlichen Gebäuden bis hin zu industriellen Gewerbehallen. Mit der Erfahrung aus weltweit über 1.500 installierten Anlagen helfen wir Ihnen, sauberen Strom zu erzeugen. Wir beraten Sie individuell – von der ersten Idee bis zur Wartung und Überwachung Ihrer Anlage.



## Das eigene Dach nutzen

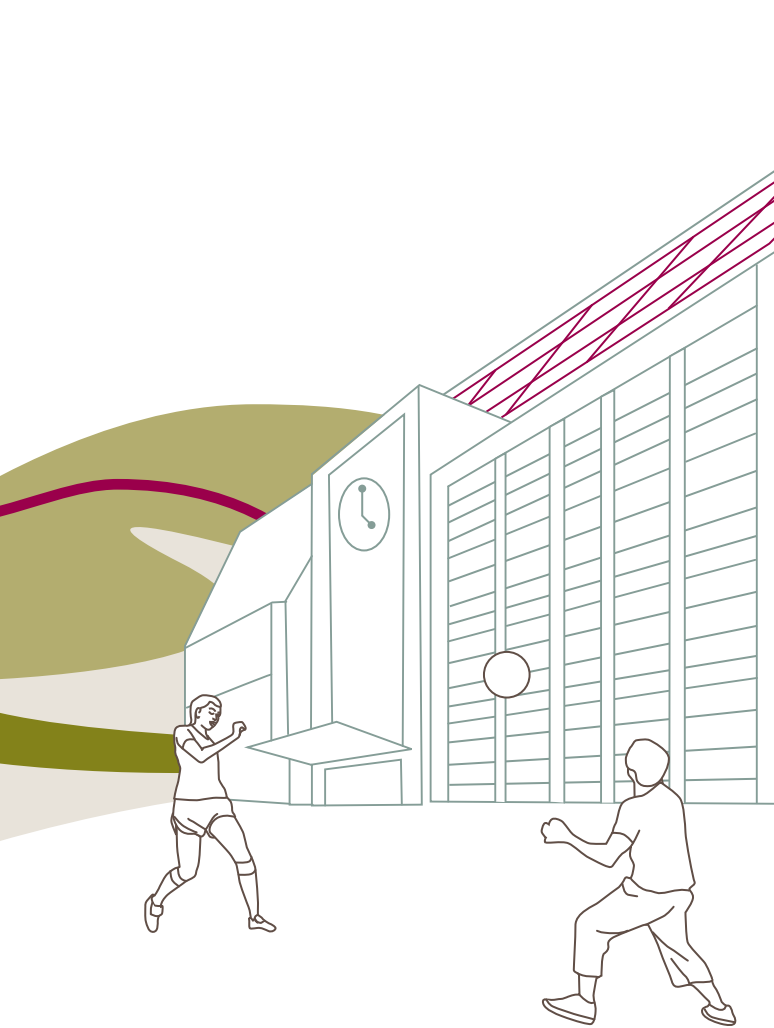
Mit einer Solarstromanlage werden Sie zum Stromlieferanten. Für jede Kilowattstunde erhalten Sie eine feste, gesetzlich garantierte Vergütung – 20 Jahre lang. Das Erneuerbare-Energien-Gesetz (EEG) ermöglicht Ihnen regelmäßige und zuverlässige Einnahmen – und Sie leisten einen Beitrag für den Klimaschutz.

## Das eigene Dach verpachten

juwi mietet Ihre Dachfläche für rund 20 Jahre und errichtet dort eine Photovoltaikanlage. Als Betreiber können Unternehmen der juwi-Gruppe oder andere Investoren die Sonne zur Stromproduktion nutzen. Bestens geeignet sind hierfür Flächen mit einer Größenordnung ab 350 Quadratmetern (Schrägdach) und ab 1.000 Quadratmetern (Flachdach).

## In Dachanlagen investieren

Wenn Sie kein geeignetes Dach besitzen und dennoch Betreiber einer Anlage werden möchten, sprechen Sie uns an. Wir bieten Ihnen Photovoltaikanlagen schlüsselfertig zum Kauf an. Zudem warten und überwachen wir Ihre Anlage über die gesamte Laufzeit und sorgen so für optimale Stromerträge und Renditen.



---

## 1) Beratung

---

### Wirtschaftlichkeit

Eine genaue wirtschaftliche Betrachtung der Anlage berücksichtigt alle wichtigen Faktoren: Ausrichtung des Hauses und Dachneigung, mögliche Verschattung, Instandhaltungskosten und die individuellen Finanzierungsbedingungen. So können wir, zusammen mit einer Ertragsanalyse, die mögliche Renditeerwartung über 20 Jahre prognostizieren.

### Materialauswahl

Jedes Dach hat Eigenschaften, die bei der Materialwahl zu berücksichtigen sind. Unser ständiger Erfahrungsaustausch mit führenden Herstellern und Lieferanten ermöglicht uns die Auswahl der passenden Komponenten. Dabei spielt neben der Qualität auch die Zuverlässigkeit und die Marktentwicklung der Hersteller eine wesentliche Rolle. Nur so können wir gewährleisten, dass Ihre Anlage über den Investitionszeitraum unseren und Ihren Qualitätsansprüchen gerecht wird.

---

## 2) Planung

---

### Anlagenkonzept

Für den optimalen Betrieb Ihrer Anlage ist die Auswahl und Abstimmung der Komponenten von großer Bedeutung. Die Planung der Modulbelegung berücksichtigt beispielsweise nicht nur die vorhandene Dacheindeckung, sondern auch sicherheitsrelevante Aspekte wie zum Beispiel den Zugang zur Anlage und deren Wartung. Passend zu den Modulen wählen wir die Wechselrichter aus, zudem erstellen wir ein optimales Verschaltungskonzept für Ihre Anlage. Auch die Unterkonstruktion wird exakt auf die Gegebenheit vor Ort abgestimmt.

### Netzanschluss

Auch hier spielen unsere Planungsspezialisten ihre ganze Erfahrung für die optimale Investition aus. Gemeinsam mit Ihnen finden wir den richtigen Platz für Ihre Wechselrichter und die Kabelführung zum Netzverknüpfungspunkt.

---

## 3) Realisierung

---

### Qualitätssicherung

Die technische Umsetzung der Anlage besprechen Sie mit dem für Ihre Anlage zuständigen Bauleiter. Gemeinsam vor Ort werden alle bautechnisch relevanten Punkte wie der Gerüststandort oder das Materiallager abgestimmt und in die Planung mit einbezogen.

### Sicherheit auf dem Dach

Ein wichtiger Aspekt für Sie als Bauherr ist die Sicherheit auf der Baustelle. Wir kümmern uns um alle baurechtlichen Aspekte. Die komplette Baustelleneinrichtung vom Gerüst über die Absturzsicherung bis hin zum sauberen Hinterlassen der Baustelle ist für uns ein unverzichtbarer Standard – und im Preis inklusive.

### Erfolgssicherung

Behalten Sie Ihren Erfolg im Blick! Wir sichern kontinuierlich die maximale Leistung Ihrer Anlage. Jährlich führen wir dabei eine Inspektion durch – für ein langes Anlagenleben und beste Stromerträge.

# Referenzen & Standorte



*Umweltcampus Birkenfeld der Fachhochschule Trier (Rheinland-Pfalz)*

**Leistung:** 487 kWp | **Modultyp:** REC, Sharp, First Solar

**Wechselrichter:** SMA | **Inbetriebnahme:** 09/2009



*Einfamilienhaus Katzenbach (Rheinland-Pfalz)*

**Leistung:** 7,92 kWp | **Modultyp:** REC

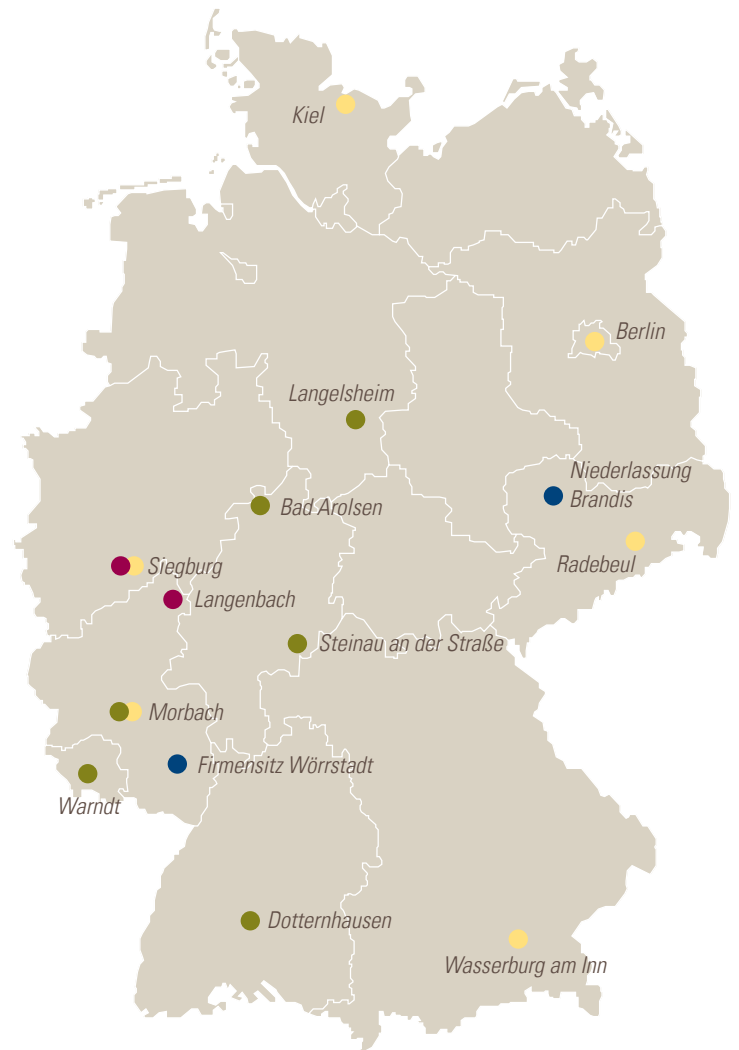
**Wechselrichter:** SMA | **Inbetriebnahme:** 03/2009



*Landwirtschaftlicher Betrieb Braunsbedra (Sachsen-Anhalt)*

**Leistung:** 196,5 kWp | **Modultyp:** First Solar

**Wechselrichter:** SMA | **Inbetriebnahme:** 12/2008



● Standorte für den Bereich PV-Dachanlagen

● Standorte für die Pelletsproduktion

● Standorte für den Bereich Green Buildings

## Die juwi-Gruppe

Die juwi-Gruppe mit Sitz in Wörrstadt (Rheinhessen) zählt mit einem Jahresumsatz von rund 800 Mio. Euro und mehr als 1.000 Mitarbeitern zu den weltweit führenden Unternehmen im Bereich der erneuerbaren Energien. Seit 1996 planen, projektieren, finanzieren und betreiben wir Anlagen zur Nutzung von Wind-, Sonnen- und Bioenergie. Unsere Vision ist eine rein regenerative, dezentrale Energieversorgung. Seit Anfang 2011 forciert juwi mit der Eröffnung mehrerer Regionalbüros das bundesweite Projektgeschäft für Photovoltaik-Dachanlagen.

**juwi Solar GmbH**

Energie-Allee 1 · 55286 Wörrstadt

Tel. +49. (0)6732. 96 57-6000 · Fax. +49. (0)6732. 96 57-6099

solardach@juwi.de · www.juwi.de