



וּשְׁטַר



# Job mit Sinn gesucht?

Arbeiten bei JUWI



A diverse group of people, including men and women of various ages, are shown from the chest up, cheering enthusiastically with their arms raised. They are outdoors, and the background is slightly blurred, showing what appears to be a modern building. Overlaid on the image are several thick, colorful, abstract lines in shades of cyan, purple, lime green, pink, and yellow, which curve and loop across the scene, adding a sense of energy and movement.

Unser Ziel: 100 Prozent erneuerbare  
Energien. Packen wir's gemeinsam an!



# Wer sind wir

## Jana Warken

Director Corporate HR & Social Benefits



**Jana Warken**

Corporate HR & Social Benefits

[karriere@juwi.de](mailto:karriere@juwi.de)

## Emily Hornbostel

HR Manager Recruiting



**Emily Hornbostel**

Corporate HR & Social Benefits

+49 5111 23 57-3463

[karriere@juwi.de](mailto:karriere@juwi.de)

## Catharina Domann

HR Manager Recruiting



**Catharina Domann**

Corporate HR & Social Benefits

+49 6732 96 57-1544

[karriere@juwi.de](mailto:karriere@juwi.de)

# Eine starke Gruppe

Als Teil der MVV gehören wir zu einem der führenden deutschen Energieunternehmen



**1.150**

Mitarbeiter\*innen  
weltweit



**17**

Büros in 11  
Ländern weltweit



**6,8**

Mio. Tonnen CO<sub>2</sub> –  
Einsparung pro Jahr



**100**

Prozent Tochter  
der MVV Energie AG



**6.500**

Mitarbeiter\*innen  
weltweit



**306**

Mio. Euro  
Investitionsvolumen



**4,1**

Mrd. Euro Umsatz  
GJ 2021



**2040**

Klimapositiv mit dem  
Mannheimer Modell

# Unsere Wertschöpfungskette

Von der Standortauswahl bis zum Repowering



Standortauswahl &  
Flächenakquise



Entwicklung &  
Genehmigung



Ausschreibung &  
Einspeisetarif



Planung &  
Einkauf



Realisierung &  
Netzanschluss



Finanzierung &  
Vertrieb



Betriebsführung &  
Service



Weiterbetrieb &  
Repowering



# Windenergie Deutschland

Wir wissen, woher der Wind weht



## Linnich

- Kreis Düren
- Nordrhein-Westfalen
- 25,4 MW (8 Anlagen)



## Kirchberg

- Rhein-Hunsrück-Kreis
- Rheinland-Pfalz
- 52,9 MW (23 Anlagen)



## Thaden

- Kreis Rendsburg-Eckernförde
- Schleswig-Holstein
- 15 MW (4 Anlagen)

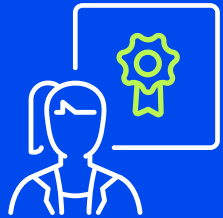
> **1.000** Anlagen an rund 80 Standorten

**ca. 4,8** Mrd. kWh Jahresenergieertrag

**ca. 2.400** MW Gesamtleistung



# JUWI als Arbeitgeber





Sportlich  
**133**  
geleaste  
Job-  
Bikes



**MOBILES  
ARBEITEN**  
im Büro  
oder  
zu Hause



Voll motiviert  
**794**  
Menschen arbeiten  
bei JUWI in  
Deutschland für die  
Energiewende



**794 x Du**  
Duz-Kultur über  
alle Hierarchie-  
Ebenen  
hinweg



**Flexibel**  
**1/3** der Beschäftigten  
nutzt Wertkonten zum  
Ansparen von Arbeitszeit



**Weltweit**  
**1.200 Beschäftigte  
in 11 Ländern aktiv**  
International und interkulturell unterwegs



**JUWI**  
Ein attraktiver  
Arbeitgeber

**31 %**  
Teilzeit



**70  
Plätze**  
in unserer  
betriebs-  
eigenen Kita  
**juwelchen**



**GESCHLECHT**  
**41 %**  
**59 %**



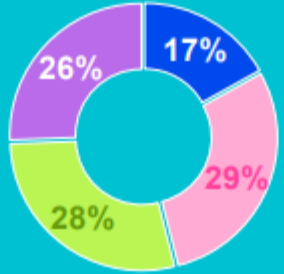
**Wertschätzung**  
**100 %**  
unserer  
Führungskräfte  
führen Entwicklungsdialoge



**Potenzial**  
**28 %**  
weibliche  
Führungskräfte



**ALTERSSTRUKTUR**



- unter 30 Jahre
- 30 bis 39 Jahre
- 40 bis 49 Jahre
- 50+

# Energie für unsere Mitarbeiter\*innen

Wir kümmern uns um ein gutes Klima



## Work-Life-Balance

- Flexibilität in der Wahl des Arbeitsortes
- Mobiles Arbeiten und flexible Arbeitszeiten
- Vereinbarkeit von Familie und Beruf



## Arbeitsatmosphäre

- Freiräume für Kreativität und Zusammenarbeit
- Fokusarbeitsplätze und Rückzugsorte
- Regelmäßige Team-Events



## Entwicklungsmöglichkeiten

- Mentoring-Programm
- Interne Fortbildungen
- Externe Weiterbildungen
- Individuelles Leadership-Programm für Führungskräfte

# Energie für unsere Mitarbeiter\*innen

Wir kümmern uns um ein gutes Klima



## Sport & Gesundheit

- Ergonomische Arbeitsplätze
- Betriebsarzt und ergonomische Beratung
- Vielfältige Sportmöglichkeiten vor Ort und online



## Zusatzleistungen

- Mitarbeiterrabatte (Corporate Benefits, Gutscheinkarte)
- Mobilitätsangebote (Job-Bike)
- Vermögenswirksame Leistungen



## Vorsorge

- Flexibilität durch Langzeit-Arbeitskonten
- Unfallversicherung
- Betriebliche Altersvorsorge

# Dein Einstieg bei uns

## 1

### Berufseinstieg

Du hast Dein Studium bzw. Deine Ausbildung abgeschlossen und möchtest endlich Deine Karriere starten? Du hast bis zu drei Jahre Berufserfahrung und möchtest Dich weiterentwickeln?



## 2

### Ergreife die Initiative

Du möchtest die Energiewende voranbringen und bist überzeugt, dass uns Dein Know-How noch fehlt?

Wir freuen uns Dich kennenzulernen.




## 3

### Zeig der Welt, was Du kannst.

Wir suchen Fachkräfte und Spezialisten, die schon einige Jahre gearbeitet haben und ihr Metier ganz genau kennen – wir bieten Dir ein innovatives, dynamisches und internationales Umfeld mit viel Raum für Kreativität.







# Betriebsführung von Windenergie- und Photovoltaikanlagen

Technische und kaufmännische Betriebsführung für  
Windenergie- und Photovoltaikanlagen sowie Batteriespeicher

# Die JUWI Wertschöpfungskette

Von der Standortauswahl bis zum Repowering



Standortauswahl &  
Flächenakquise



Entwicklung &  
Genehmigung



Ausschreibung &  
Einspeisetarif



Planung &  
Einkauf



Realisierung &  
Netzanschluss



Finanzierung &  
Vertrieb



Betriebsführung &  
Service



Weiterbetrieb &  
Repowering



# Kompetenz und Partnerschaft mit Energie

Betreuung entlang des gesamten Lebenszyklus



## Leitwarte

24/7-Monitoring:

- Schnelle Reaktionszeiten
- Optimale Energieerträge



## Technische Betriebsführung

Anlagenbetrieb:

- sicher und genehmigungskonform
- Einhaltung von Fristen
- Mängelverfolgung
- Reporting und Dokumentation



## Kaufmännische Betriebsführung

Management von:

- Rund 160 Betreiber-gesellschaften
- 600 nationalen und internationalen Kunden



## Service

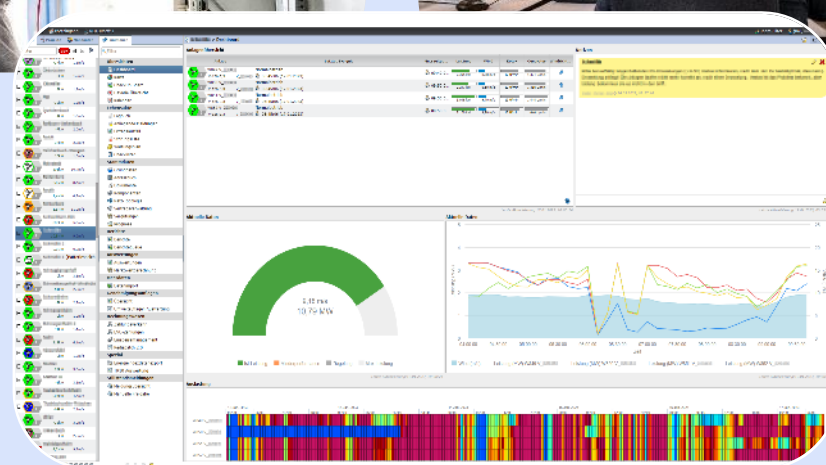
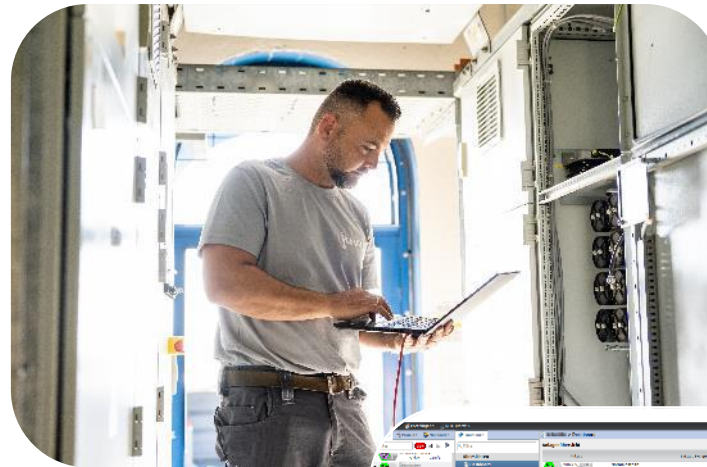
Stillstands-Minimierung:

- Entstörung vor Ort
- Wartung
- Reparatur
- Anlageninspektion

# Operations & Maintenance

## Technische Betriebsführung: Unser Leitbild

- im Team
- mit individuellen Erfahrungen
- mit technischem Know-how
- setzen wir uns ein für die uns anvertrauten Projekte
- auf wirtschaftlichem und nachhaltigem Weg





# Operations & Maintenance

## Service für Windenergie-Anlagen und Batteriespeicher

- im Team arbeiten
- Störungsbeseitigung und Reparaturmaßnahmen vor Ort
- sicherheitstechnische Überprüfung der mechanischen und elektrischen Komponenten gemäß DGUV V3
- Wartung von Windenergie- und Batteriespeicheranlagen

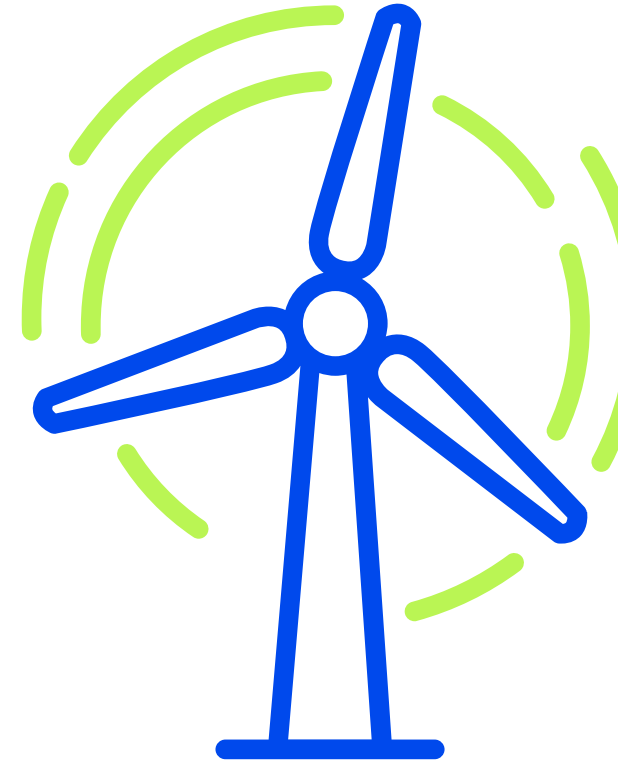


[Jobportrait: Servicetechniker bei JUWI \(Youtube Video\)](#)

# Operations & Maintenance

## Serviceengineer für Windenergie-Anlagen und Batteriespeicher

- Fachliche Führung von Servicetechnikern
- Selbständige Durchführung von Wartungsarbeiten elektrotechnischer Komponenten
- Instandsetzung elektronischer, mechanischer, hydraulischer und steuerungstechnischer Komponenten
- Analyse des Anlagenbetriebs sowie vor Ort Begehungen zur Erkennung der Abweichung vom Sollbetrieb und Einleitung der Störungsbehebung
- Durchführung von Kalkulationen für Instandsetzungs- und Optimierungsmaßnahmen auf Basis von Return on Investment
- Erarbeitung von Lösungskonzepten zur Optimierung des WEA- Betriebes



# Operations & Maintenance

## Technische Anlagenbetreuung für Photovoltaikanlagen

- im Team arbeiten
- Störungsanalyse und Vorbereitung für Instandsetzungsmaßnahmen
- Einsatzplanung für Wartungs-, Störungs- und Instandsetzungsarbeiten
- Anlagenverantwortung





# Planung und Realisierung von JUWI Projekten



# Planung & Realisierung

## Eure heutigen Ansprechpartner

Marit Nowak

Bereichsleiterin



- Ing. Maschinenbau
- Seit 6 Jahren bei JUWI
- Verantwortlich für Bereich Planung und Realisierung - WIND und PV

Tobias Bretschneider

Abteilungsleiter Planung  
WIND



- Maschinenbauinformatiker
- Seit 2 Jahren bei JUWI
- Verantwortlich für „Projektingenieure WIND“ und WEA-Experte

Angelo Schwarz

Abteilungsleiter Bau-  
leitung



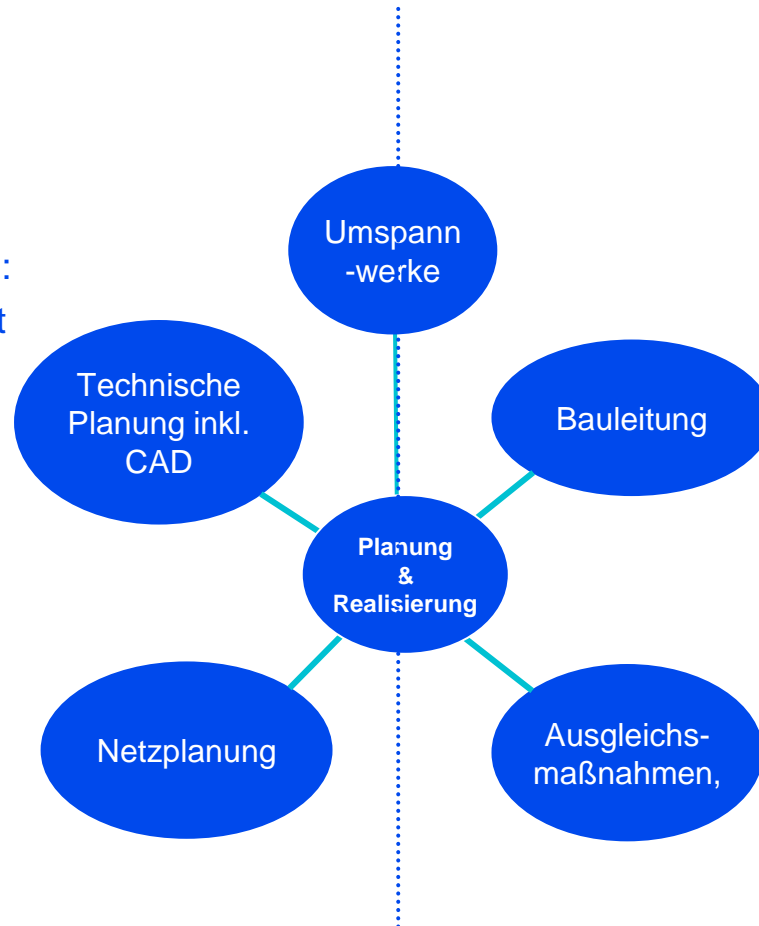
- Elektrotechnikermeister
- Seit 11 Jahren bei JUWI
- Verantwortlich für „Bauleitung WIND“, Planung/Bau von Umspannwerken und Experten für Ausgleichsmaßnahmen

# Planung & Realisierung

Was heißt Planung und Realisierung und was sind unsere Schwerpunkte?

## Technische Planung

- **Technische Planung** der Infrastruktur für Wind- und PV Parks – in Anlehnung an Planungsphasen der HOAI (inhaltlich: Zuwegung, Kranstellflächen, Fundament u. w.)
- Inkl. **zeitliche und wirtschaftliche Planung** aller notwendigen Themen zur späteren Realisierung eines Windparks
- Netzberechnung und Kabeltrassenplanung für WIND & PV
- Engineering von PV-Anlagen
- Planung von Ausgleichsmaßnahmen



## Realisierung

- Leitung und fachliche Betreuung der Baumaßnahmen vor Ort (WIND & PV)
- Sicherstellung der zeitlichen, technischen und wirtschaftlichen **Umsetzung und Steuerung** der Maßnahmen inkl. der Abnahme der Leistungen, Mängelnachverfolgung und Übergabe an den Investor bzw. Betreiber des Parks
- Dokumentation der baulichen Umsetzung

# Planung & Realisierung

## Eindrücke unserer Arbeit

Neubau eines UWs



Blattmontage



Kabelverlegung mit Kabelpflug



Anlagenmontage

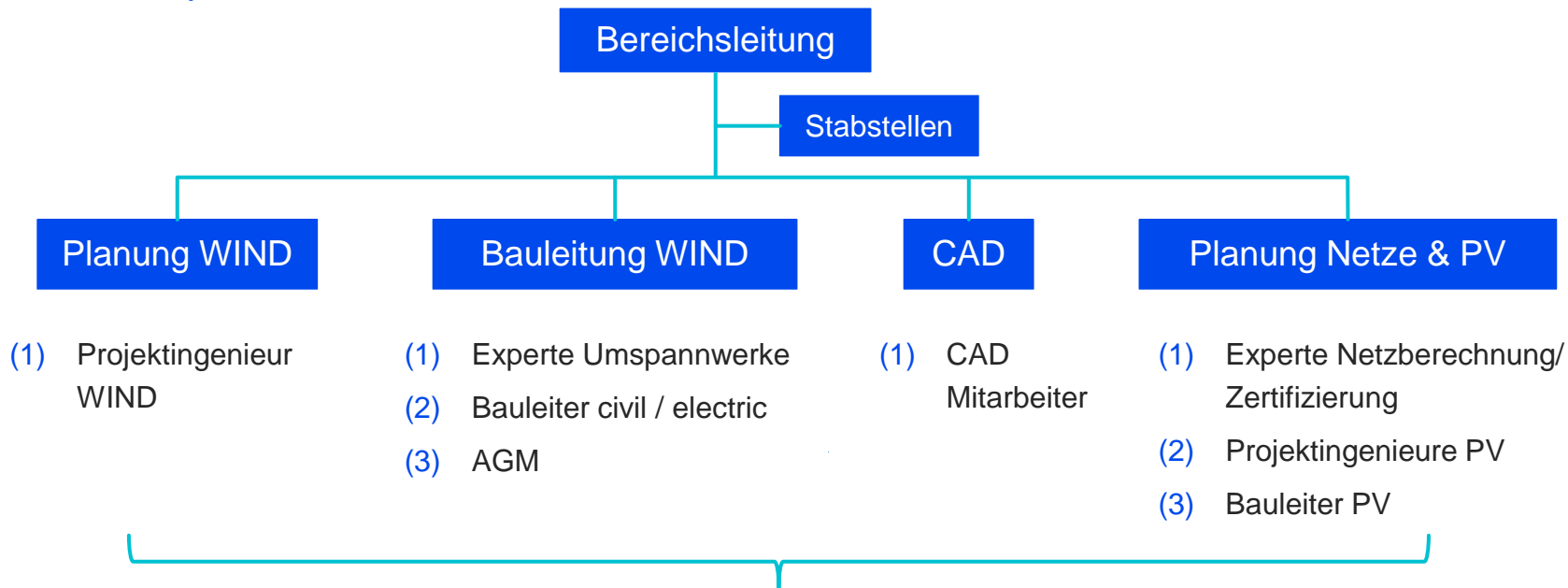


Herstellung Erdplanum

# Planung und Realisierung

Wie sind wir organisiert?

Bereich bestehend aus **4 Abteilungen** mit folgenden Schwerpunkten:



**Wir suchen und freuen uns auf Zuwachs im Bereich:**

Elektrotechniker (Meister, Techniker, Ingenieure), Bautechniker und Bauingenieure, Bauzeichner

Vertreten sind wir derzeit an den **Standorten**

- Wörrstadt
- Hannover
- Bochum
- Brandis



# Planung und Realisierung

## Jobportrait - Projektingenieur WIND und CAD

### 1. Projektingenieur Wind

- Bewertung der Machbarkeit der Infrastrukturplanung aus technischer Sicht
- Hauptansprechpartner und Durchführung der technische Projektplanung (Vor-, Entwurfs-, Genehmigungs- und Ausführungsplanung) – *Planung der Zuwegung, Kranstellflächen und Fundamente*
- Kalkulation, Monitoring und Controlling des Baubudgets
- Verantwortlich für die Bauzeitenplanung
- Oberbauleitungsfunktion in der Realisierungsphase
- Zentraler Ansprechpartner für WEA-Lieferanten bzgl. technischer Themen und Bauabwicklung

#### Deine Qualifikation:

Bautechniker oder Bauingenieur

### 2. CAD Technician

- Erstellung aller CAD-Planungen im Wesentlichen mittels AutoCAD civil 3D
- 3D-Modellierung und Berechnungen für KSF und Zuwegung
- Gut standardisiert in den Planungsphasen / Planungsinhalten
- Fremdleitungsanfrage und –digitalisierung

#### Deine Qualifikation:

Bauzeichner oder vergleichbar

[Jobportrait: Projektingenieur bei JUWI \(Youtube Video\)](#)

# Planung und Realisierung

## Jobportrait - Experte Umspannwerke und Bauleitung WIND

### 1. Experte Umspannwerke

- Hauptansprechpartner / Teilprojektleiter für die Umspannwerke in WIND und PV Projekten
- Technische Planung und Bauleitung von Umspannwerksprojekten
- Kalkulation, Monitoring und Controlling des UW-Baubudgets
- Verantwortlich für die UW- Bauzeitenplanung
- Reisetätigkeit durchschnittlich 2 Tage pro Woche

#### Deine Qualifikation:

Elektrotechniker als Meister, Techniker oder Ingenieur

### Bauleitung WIND

#### 2. Bauleitung CIVIL

- Begleitung und Koordination der Baumaßnahmen vor Ort
- Erstellung von LVs
- Begleitung Vergabeprozess
- Bauvorbereitung und Baustellenreporting
- Reisetätigkeit ca. 3-4 Tage pro Woche

#### Deine Qualifikation:

Bautechniker oder Bauingenieur

#### 3. Bauleitung ELECTRIC

- Technische Planung der Kabeltrasse
- Bauleitung / Begleitung der Baumaßnahmen für Mittelspannungsnetzanschlüsse
- Erstellung von LVs
- Begleitung Vergabeprozess
- Bauvorbereitung und Baustellenreporting
- Reisetätigkeit ca. 3-4 Tage pro Woche

#### Deine Qualifikation:

Elektrotechniker als Meister, Techniker oder Ingenieur

# Planung und Realisierung

## Jobportrait - Experte Netzberechnung und Zertifizierung

### 1. Experte Netzberechnung und Zertifizierung:

- Bewertung der Machbarkeit der Infrastrukturplanung aus technischer Sicht
- Hauptansprechpartner und Durchführung der technische Projektplanung (Vor-, Entwurfs-, Genehmigungs- und Ausführungsplanung) – *Planung der Zuwegung, Kranstellflächen und Fundamente*
- Kalkulation, Monitoring und Controlling des Baubudgets
- Verantwortlich für die Bauzeitenplanung
- Oberbauleitungsfunktion in der Realisierungsphase
- Zentraler Ansprechpartner für WEA-Lieferanten bzgl. technischer Themen und Bauabwicklung

### Deine Qualifikation:

Elektrotechniker als Ingenieur oder Techniker

[Jobportrait: Projekt Ingenieur bei JUWI Solar \(Youtube Video\)](#)

# Planung und Realisierung

Was macht uns aus und warum zu Planung & Realisierung bei JUWI?

...weil wir ein  
gutes Team  
sind!

Sehr gutes  
Miteinander

Offene  
Feedbackkultur

Mitarbeiter-  
entwicklung

Strukturierte  
Einarbeitung &  
Patentprinzip

Sehr  
kompetentes  
Team

Hohe  
Fachexpertise,  
viel Erfahrung

...die richtigen  
Tools

Interessante  
Projekte

u.v.m. ...





# Projektentwicklung- und Management

Windenergie- und Photovoltaikanlagen



# Projektentwicklung & -management

Der Bereich Projektentwicklung & -management übernimmt Projekte ab einem definierten Übergabezeitpunkt von der Akquisition und bringt diese bis zur Umsetzung. Er ist für Wind- und Solarprojekte zuständig. Zudem sind dem Bereich die **Fachabteilungen Site Assessment** und **Projektentwicklungsexperten** zugeordnet.

Der Bereich besteht aus den folgenden Abteilungen:

- Projektentwicklung und -leitung PV
- Projektentwicklung und -leitung Wind
- Projektentwicklungs-Experten
- Site Assessment



# Projektentwicklung und -leitung PV

Die Abteilung PV kümmert sich um den kompletten Projektentwicklungsprozess im Bereich Solarfreifläche von der Flächensicherung bis hin zur Realisierung und zum Verkauf. Ausgenommen sind dabei Dach-Solaranlagen.

Dabei arbeitet die Abteilung eng u.a. mit der Flächensicherung, der Anlagenplanung, der Realisierung, dem Einkauf, der Projektfinanzierung, der Rechtsabteilung und der O&M zusammen.

Bei der Akquise von geeigneten Flächen konzentriert sich JUWI in Deutschland auf die Segmente:

- Photovoltaik-Freiflächenanlagen, bei denen die Vergabe im Ausschreibungsverfahren erfolgt
- Photovoltaik-Freiflächenanlagen außerhalb des EEG

# Projektentwicklung Wind

Der Bereich Projektentwicklung wählt aus den von der Akquise in der Frühphase entwickelten Projekten die vielversprechendsten aus und entwickelt diese über die Genehmigung und das Ausschreibungsverfahren bis zum erfolgreichen Verkauf.

Die Leiter Projektentwicklung sind für die Auswahl und Verteilung der Projektopportunitäten zuständig.

[Jobportrait: Projektleiter bei JUWI \(Youtube Video\)](#)

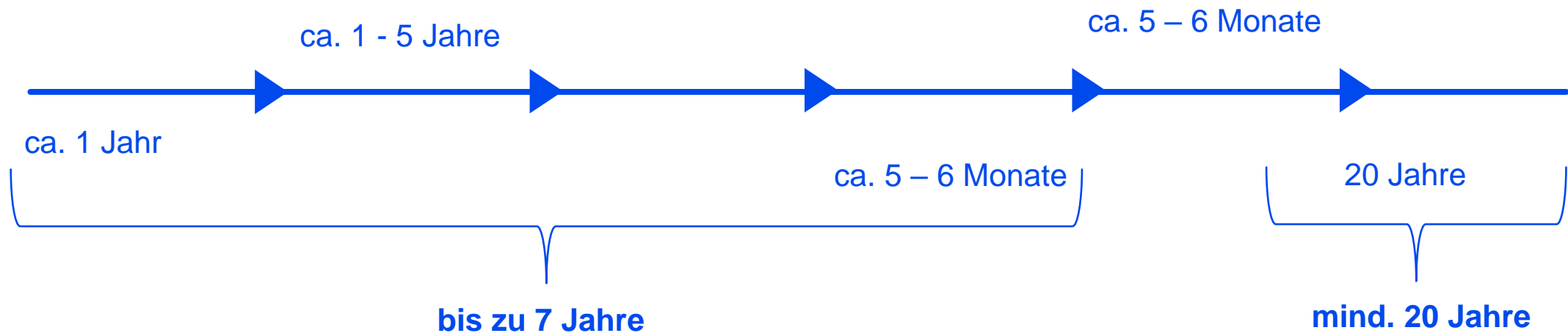
## Die Aufgaben des Bereichs im Detail:

- Die Projektentwicklung übernimmt Potenziale von der Akquise und führt sie zur Genehmigungsreife
- Die Potenziale werden durch den Projektleiter zu einem fertigen Projekt bis zum Verkauf durchentwickelt und in Zusammenarbeit mit der Realisierung gebaut
- Die Abteilung arbeitet eng über den gesamten Ablauf mit den zentralen Fachabteilungen zusammen
- Unterstützt wird die Abteilung durch spezialisierte Manager Planung und Entwicklung (MPEs) und Werkstudenten -> Jobbörse

# Projektentwicklung Wind



## Zeitplan





# Projektentwicklungsexperten

- Spezialisten Team für alle Themen rund um Genehmigungsverfahren
- Sicherstellung von fachlich-inhaltlicher Beratung in allen Projektphasen
- Schwerpunkt: Antragsvorbereitung und die Genehmigungsverfahren
- Übernahme der fachlichen Führung bei übergeordneten Fragestellungen rund um das Bundes Immissionsschutzgesetz (BImSchG).
- Verantwortlich für die fachliche-inhaltliche Anleitung, Beratung und interne Fortbildung der Projektleiter\*innen
- Themen: Umweltplanung, Immissionsschutz, Luftverkehr, Funk- und Radaranlagen, Regional- und Bauleitplanung, Bauordnung, technische Unterlagen, Verfahrensfragen sowie Faunistik und Artenschutz
- Beratung bei der Auswahl von Gutachtern
- Vertretung von JUWI in übergeordneten Fachgremien



# Abteilung Projektentwicklungsexperten

## Fachthemen – Zuordnung Themenbereiche

### Umweltplanung

- Begleitung von Fachgutachten
- Umweltverträglichkeit
- Naturschutz – LBP/ FN
- BImSch-Verfahren
- Externe Verfahrensbegleitung
- Kompensation/ AGM
- Vorsorgender Bodenschutz
- Forstrecht
- Denkmalschutz/ Archäologie
- Wasser- und Gewässerschutz
- Schutzgebiete/ geschützte Biotope
- Natura 2000
- Befreiung nach § 67 BNatSchG

### Luftverkehr & Seismologie

- Begleitung von Fachgutachten
- Luftverkehr zivil
- Luftverkehr militärisch (Bundeswehr)
- Drehfunkfeuer
- Radar zivil/ militärisch
- Richt-/ Mobilfunk
- Seismologie
- WEA-Kennzeichnung (außer BNK)

### Raumplanung & Bauordnung

- Begleitung von Fachgutachten
- Bauleitplanung
- Regionalplanung
- Landesplanung
- Bauordnungsrecht
- Brandschutz
- Freileitungen
- Pipelines
- Eiswurf/ Eisabfall
- Rotorblattbruch/ Turmversagen

### Faunistik & Artenschutz

- Begleitung von Fachgutachten
- Avifaunagutachten
- Fledermausgutachten
- Weitere Faunagutachten
- FFH-Verträglichkeit
- VSG-Verträglichkeit
- Spezielle artenschutzrechtliche Prüfung
- CEF (vorgezogene Artenschutzmaßnahmen)
- Faunistische Monitorings
- Faunistische Ersteinschätzung

# Site Assessment

## TSA

- Techn. Fachabteilung mit der Kernaufgabe der Standortbeurteilung für Windenergie-Anlagen
- Verantwortung für die Koordination und Durchführung aller Wind- und Schallnachvermessungen
- Zuständig für Pflege und (Weiter-)Entwicklung des WebGIS
- Die Abteilung gliedert sich in die Teams:
  - Noise Immission
  - Projects
  - Wind Measurements & IT



# Site Assessment

## Team Projects

Das Team Projects unterstützt den Markt und alle Fachabteilungen rund um die Themen **Ertragsprognosen** und **immissionsschutzrechtlicher Berechnungen** (Schatten, Turbulenz, Sichtbarkeit). Darüber hinaus obliegt die Beauftragung und Prüfung von **Ertrags- und Standorteignungsgutachten** in der Verantwortung des Teams. Von der Akquise bis zur Realisierung und darüber hinaus begleitet das Team mit seinem Know-How alle JUWI-Wind-Projekte, sowohl im In- als auch im Ausland.



# Site Assessment

## Team Noise Immission

Das Team kümmert sich um alle **schallspezifischen Fragestellungen** in den Projekten, begonnen bei ersten Schallprognosen über die Beauftragung und Prüfung externer Schallgutachten im Rahmen der Vorbereitung der BImSch-Genehmigung, bis hin zur Betreuung der schalltechnischen Abnahmemessung der von JUWI errichteten Windenergie-Anlagen nach BImSchG.

## Team Wind Measurements & IT

Das Team verantwortet die Installation, Wartung und Betreuung aller Windmessungen der gesamten juwi-Gruppe. Darüber hinaus stellt das Team das zentrale Planungstool „webGIS“ und juwi-weit genutzte Excel-Templates sowie Datenbank-Lösungen bereit. Damit liefern wir als Schnittstelle und Service-Abteilung einen relevanten Beitrag zu einer effizienten Projektentwicklung.

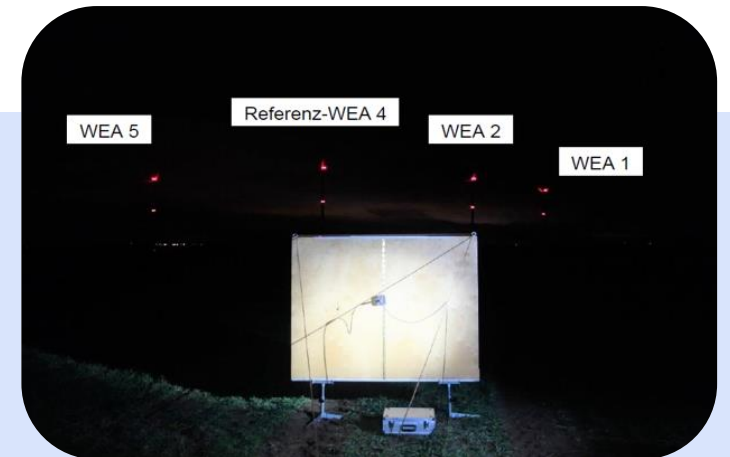
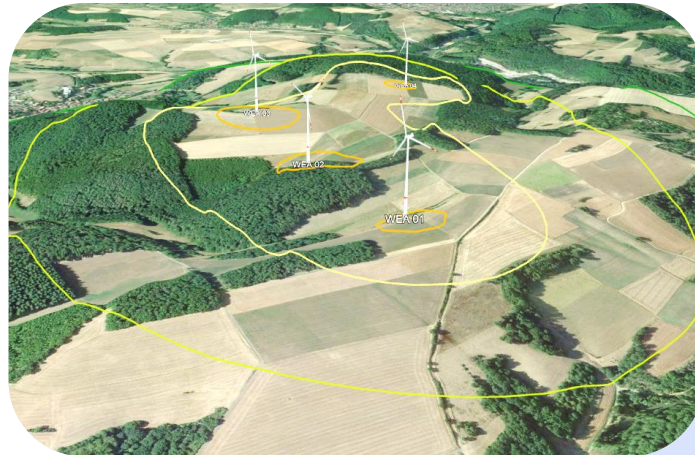
Wir kümmern uns u. a. um folgende Themen:

- Ansprechpartner für die Logistik rund um den Auf- und Abbau von Windmessungen
- Planung, Installation und Wartung von Windmessmasten und LiDAR-Geräten
- Entwicklung TSA- und JUWI-interner Templates, von internen Datenbank-Lösungen und WebGIS
- Datenmanagement



# TSA – Team Noise Immission

- Interne Schallprognosen zur Optimierung von Parklayouts
- Schallgutachten für Genehmigungsverfahren
- Schallabnahmemessung nach Inbetriebnahme



Isophonen eines Windparks

Immissionsmessung mit senkrechter Platte

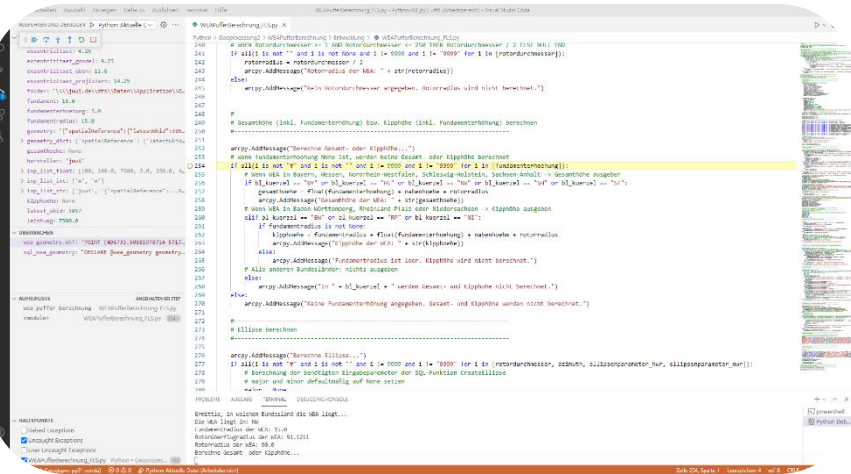
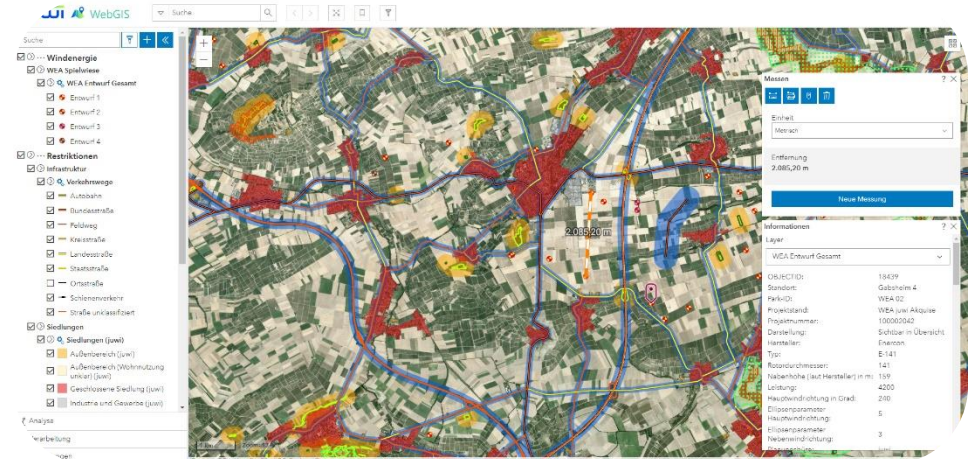
# JUWI

## Manager Geoinformatik

Wir entwickeln GIS-Projekte und programmieren mit Python & SQL

Wir betreuen unser eigenes WebGIS und entwickeln es immer weiter

Wir führen komplexe Analysen mit GIS durch



Wir managen IT-Projekte und arbeiten aktiv an Schnittstellen

Wir organisieren den Geo-Datenbestand von JUWI

Wir arbeiten mit Spaß zusammen in einem Team

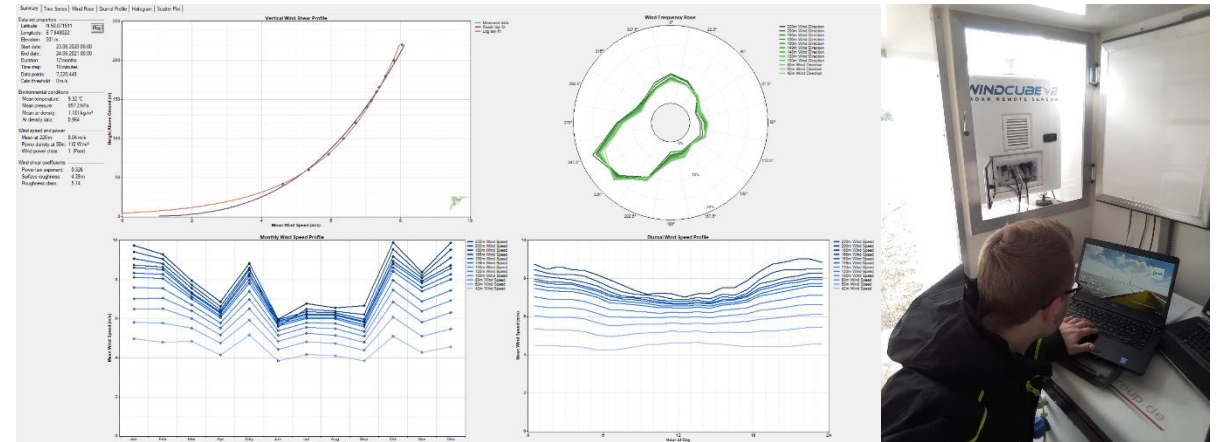
# JUWI

## Manager Wind Measurement

Wir messen den Wind – mit modernen LiDAR-Geräten

Wir arbeiten im Team zusammen für ein Ziel

Wir managen die JUWI-Windmesskampagnen in Deutschland



Wir installieren alle Messungen, bauen sie wieder ab und führen Reparaturen durch

Wir sind viel unterwegs, eine perfekte Kombination aus Büroarbeit und frischer Luft

Wir finden pragmatische Lösungsansätze, sind spontan und kreativ



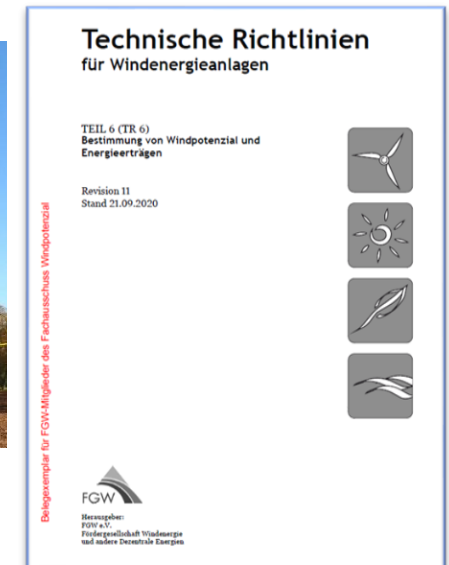
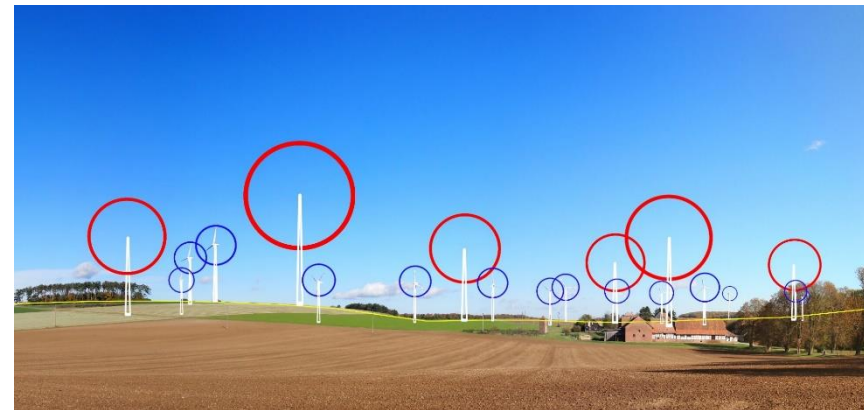
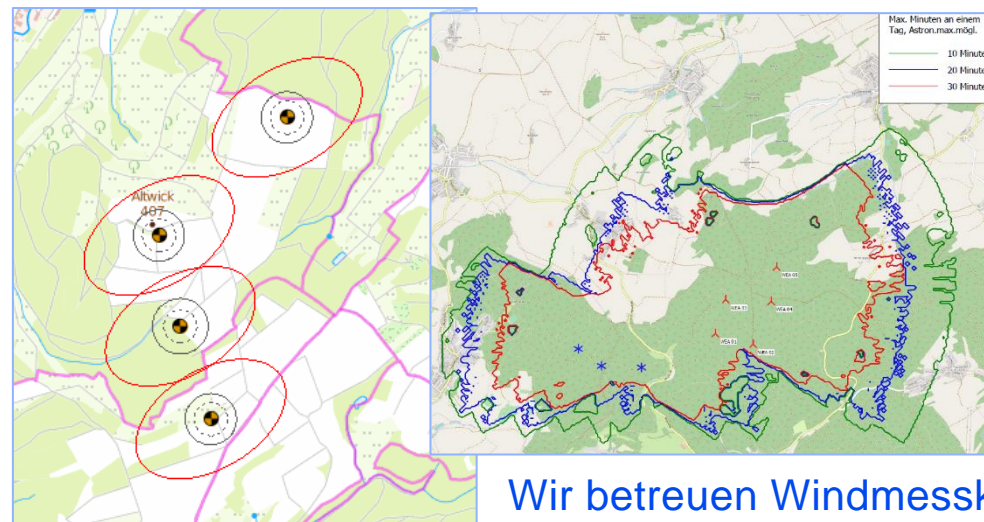
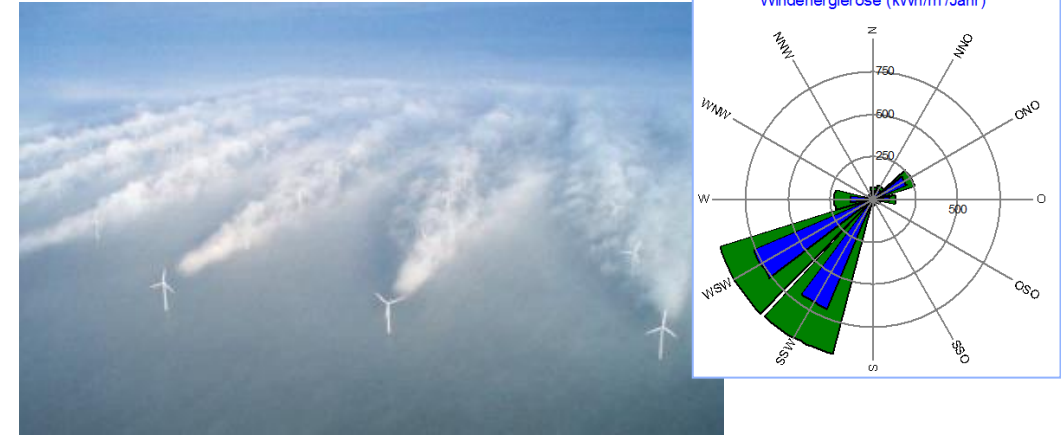
# JUWI

## Manager Projects

Wir begleiten die Projekte von der Akquise bis zur Inbetriebnahme

Wir arbeiten eng mit externen Gutachtern zusammen


Wir führen immissionsschutzrechtliche Berechnungen durch – Turbulenzen, Sichtbarkeit, Schattenwurf



Wir betreuen Windmesskampagnen und werten sie aus

Wir beauftragen und prüfen Ertragsgutachten – für eine richtlinienkonforme Standortbewertung

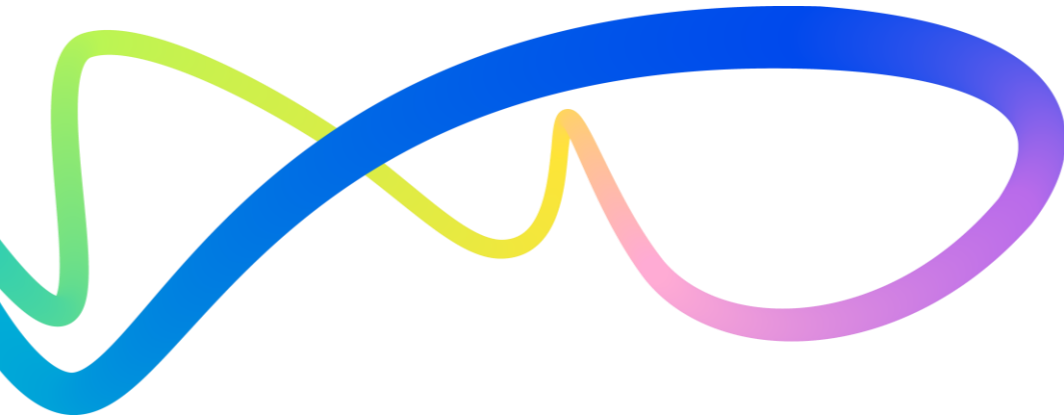
Wir identifizieren Optimierungspotenziale und arbeiten lösungsorientiert



# Projektfinanzierung und Vermarktung von JUWI Projekten



# Persönliches Porträt



Ausbildung zur Bankkauffrau

Dipl. Betriebswirtin FH

Firmenkundenbetreuung Bank

Seit 2009 bei juwi Projektfinanzierung


## Yvonne Braunewell

Abteilungsleiterin Projektfinanzierung



**Yvonne Braunewell**

Projektfinanzierung



Unser Ziel: 100 Prozent erneuerbare  
Energien. Packen wir's gemeinsam an!

# Projektfinanzierung und Vermarktung

## Unsere Wertschöpfungskette



Standortauswahl &  
Flächenakquise



Entwicklung &  
Genehmigung



Ausschreibung &  
Einspeisetarif



Planung &  
Einkauf



Realisierung &  
Netzanschluss



Finanzierung &  
Vertrieb



Betriebsführung &  
Service



Weiterbetrieb &  
Repowering



# Projektfinanzierung und Vermarktung

## Unsere Kompetenzen



Hohe Investitions-  
sicherheit, auch  
dank EEG



Gutes Finanzierungs-  
netzwerk beim Ausbau  
der erneuerbaren  
Energien



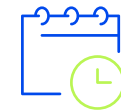
Schlüsselfertige  
Wind- oder  
Solarenergie-  
Projekte



Maßgeschneiderte  
Konzepte



MVV Energie AG  
als finanzstarker  
Mutterkonzern



Langfristige  
Kooperationen,  
auch außerhalb  
des EEG



# Projektfinanzierung und Vermarktung

Der Bereich stellt sich vor



**Bereichsleiterin** Katharina Feiden



Senior Experte  
Frederik Faißt



**Vermarktung / M&A**  
Abteilungsleiter Ronny  
Scheack

13 Mitarbeitende  
auf Wachstum ausgelegt



**Projektfinanzierung**  
Abteilungsleiterin Yvonne  
Braunewell

14 Mitarbeitende  
auf Wachstum ausgelegt



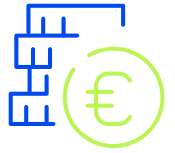
**After Sales**  
Abteilungsleiter Christian  
Gander

6 Mitarbeitende  
auf Wachstum ausgelegt



# Projektfinanzierung und Vermarktung

Abteilung Vermarktung / M&A



## Die Abteilung verantwortet

- den termingerechten Verkauf (Signing) von eigenentwickelten und/oder bestehenden Wind- und PV-Projekten mit/ohne Batteriespeicher in Deutschland an Investoren
- die Strukturierung und Sicherstellung von non-recourse Projektfinanzierungen (Aval- und Kreditverträge) oder anderen Fremd- und/oder Mezzaninfinanzierungsformen mit Banken oder anderen Finanzierungspartnern

# Projektfinanzierung und Vermarktung



Abteilung Vermarktung / M&A:

Detailaufgaben des Manager „Vermarktung / M&A (Merger & Acquisition)“

- Erstellung von Wirtschaftlichkeitsberechnungen (CFM, Zahlungspläne, Kaufpreissensitivitäten, Prognosen etc.), interne DD bezüglich Vermarktungsthemen
- Erarbeitung von Transaktionskonzepten (rechtlich, technisch, steuerlich, wirtschaftlich, bilanziell)
- Durchführung von Investoren-, Banken, Offtakeransprache, Pflege dieser Kundenbeziehungen
- Verhandlungsführung für die Projekt- und Finanzierungsverträge (GÜV, SPA, PPA, Infra/UW, Kreditverträge, Sicherheitenverträge, Avale etc.)
- Verantwortlich für den Abschluss der Begleitverträge (Versicherung, DV, Eigenstrom, KTBF, VWV etc.)
- Rechnungsanforderung GÜV, Infra
- Steuerung Abnahme Projektverträge für Errichtungsleistungen (GÜV, Infra/UW, etc.)
- Verantwortlich für Offene Posten/Mängelbeseitigung/Einbehalte für den Bereich Errichtung

# Projektfinanzierung und Vermarktung

Abteilung Projektfinanzierung



## Die Abteilung verantwortet

- die termingerechte Erreichung der geplanten Eigenkapital- (EK) und Fremdkapital- (FK) Closings aller Transaktionen deutscher EE-Projekte (PV und Wind),
- die qualitative Prüfung der Finanzierbarkeit durch interne DD nebst Projektrechteübertragung mit dem Fokus auf Flächensicherungsthemen
- die Unterstützung der Kolleginnen und Kollegen der Projektentwicklung bei der Prüfung, Verhandlung und Umsetzung des Kaufs und Verkaufs von Projektrechten.

# Projektfinanzierung und Vermarktung

Abteilung Projektfinanzierung: Detailaufgaben des Manager „Projektfinanzierung“



- Alles Rund um Nutzungsverträge, Grundbuch, Dienstbarkeiten nach dem MSM Projektfinanzierung
- Interne Due Diligence (Schwerpunkt Rechte & Sicherheiten)
- Übertragungen Projektrechte (PE) von juwi GmbH auf Projektgesellschaft (SPV)
- Partielle kaufm. Betriebsführung der SPV während Investitions- u. Finanzierungsphase
- Erfüllung Auszahlungsvoraussetzungen (EK und FK, Schwerpunkt Bereich PE) sowie Liquiditätseingangsplanung aus GÜV und Kreditverträgen
- Übergabe kaufm. Projektdokumentation an den kaufm. Betriebsführer
- Steuerung der Abnahme und Offene Posten/Mängeleinbehalte für den Bereich Projektentwicklung/Flächensicherung

# Projektfinanzierung und Vermarktung

Abteilung After Sales



**Hauptaufgabe der Abteilung ist die Betreuung von Fällen, in denen der Betreiber nach Abschluss eines Projekts Ansprüche gegenüber JUWI als Errichter anmeldet. Die Abteilung After Sales kümmert sich somit um:**

- Gewährleistungsfälle
- Claim-Management




# Projektfinanzierung und Vermarktung

Abteilung After Sales: Detailaufgaben des Manager „After Sales“



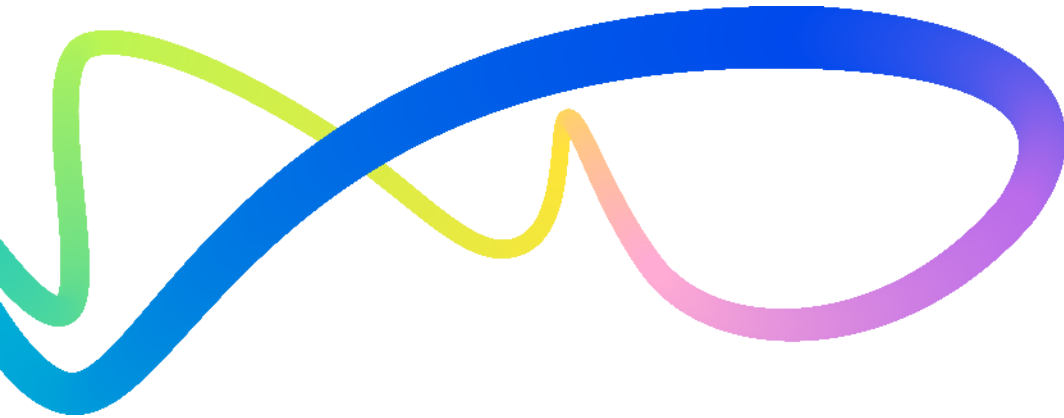
**Enge Betreuung und Steuerung noch offener Themen und vor allem von Claims / Gewährleistungsfällen mit dem Ziel der Abteilung die Kundenzufriedenheit zu erhalten, insbesondere durch einen professionellen und schnellen Umgang mit Beschwerden. Dies sind zum Beispiel folgende Themen:**

- Einforderung bzw. Klärung offener Posten
- Preisanpassungsklauseln
- Bürgschaften
- Ausgleichsmaßnahmen
- Schallvermessungen
- Rechtsstreitigkeiten im Zusammenhang mit EE-Projekten



Akquise und  
Kooperationen  
von JUWI Projekten

# Persönliches Porträt



## Martha Müller

Abteilungsleiterin Akquise



Geographin und Überzeugungstäterin

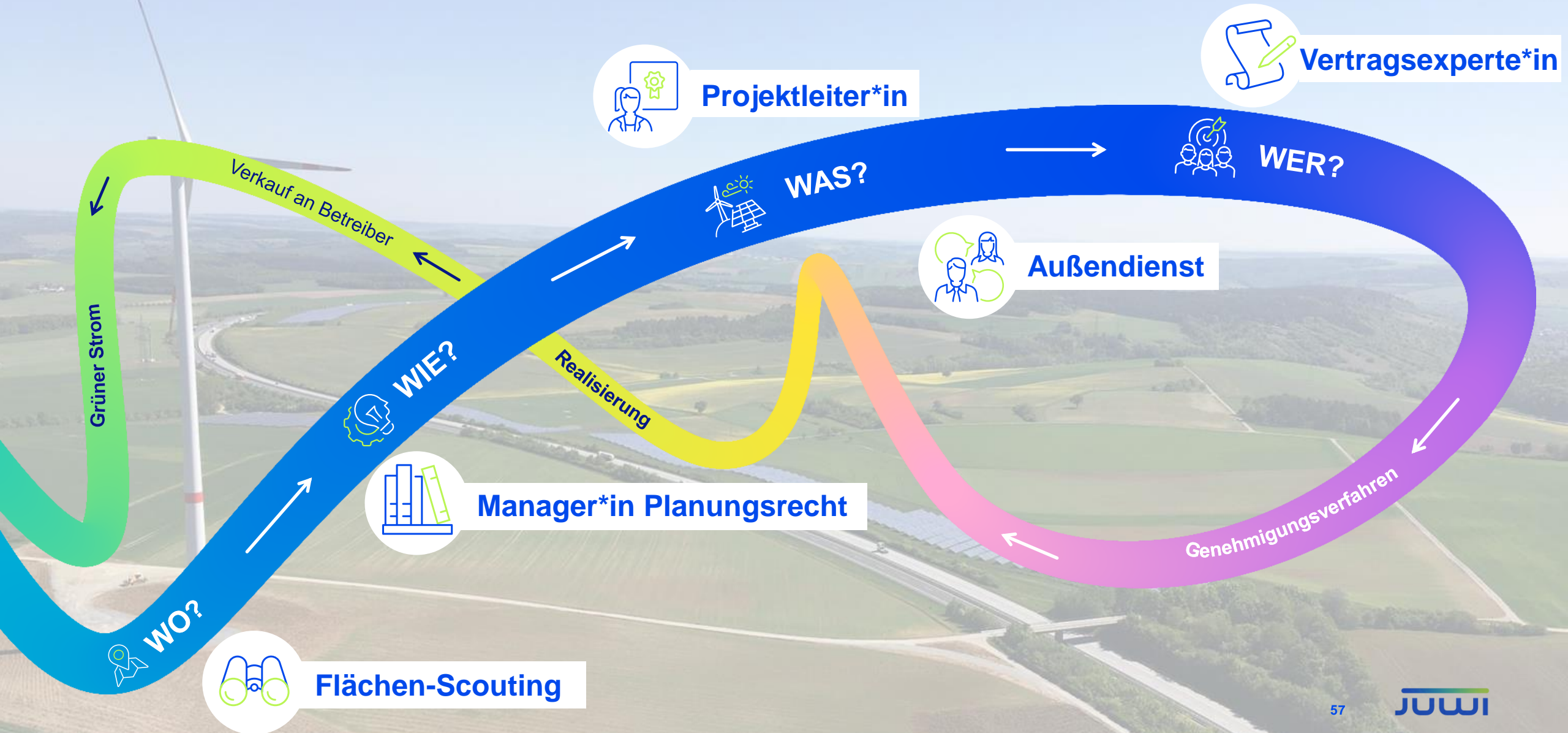


am JUWI-Standort Stuttgart seit fast 8 Jahren, räumlicher Schwerpunkt Baden-Württemberg



Nach 7 Jahren als Projektleiterin Übernahme der Abteilungsleitung

# Der Aufgabenbereich in der Akquisition & Kooperation



# Kurze Vorstellung der einzelnen Berufsbilder im Bereich

## Manager\*in Flächen-Scouting

Potentialanalysen und Entwicklung vollständiger Projektansätze

### Deine Qualifikation

Abgeschlossenes Hochschulstudium (Geographie, Umweltwissenschaften, Raum- und Umweltplanung, o.ä.)



## Manager\*in Planungsrecht

Fachkompetenz im Planungsrecht und Netzwerkarbeit

### Deine Qualifikation

Berufserfahrung und Branchenkenntnis. Bestenfalls dein eigenes Netzwerk



## Vertragsexperte\*in

Bereitstellung und Anpassung projektrelevanter Vertragsmuster

### Deine Qualifikation

Abgeschlossenes Hochschulstudium und souveräner Umgang mit Vertragswerken

## Projektleiter\*in Akquisition

Steuerung der Projekte und fachliche und wirtschaftliche Verantwortung bis zur Übergabe

### Deine Qualifikation

Bachelorstudium und strukturiertes und souveränes Auftreten



## Projektleiter\*in Kooperationen und Projektrechte

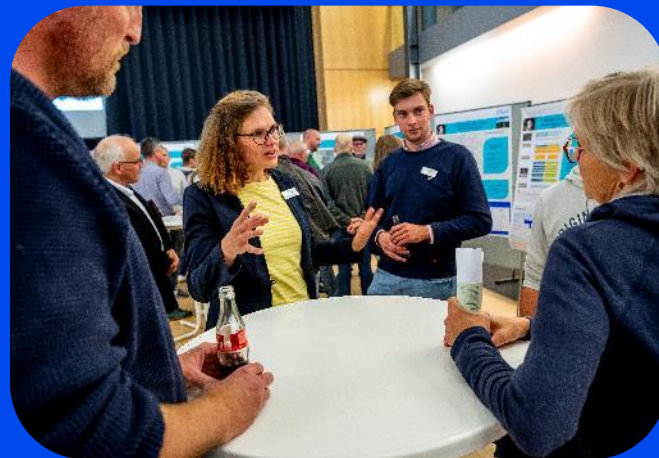
Steuerung von Kooperationen und Projektrechtekauf

### Deine Qualifikation

Hochschulabschluss (Master) und mehrjährige Erfahrung in der Finanzierung und Vermarktung







Jobs für Überzeugungstäter\*innen  
bei JUWI in der Akquisition:  
Pack mit an und gestalte die  
Energiewende mit uns!